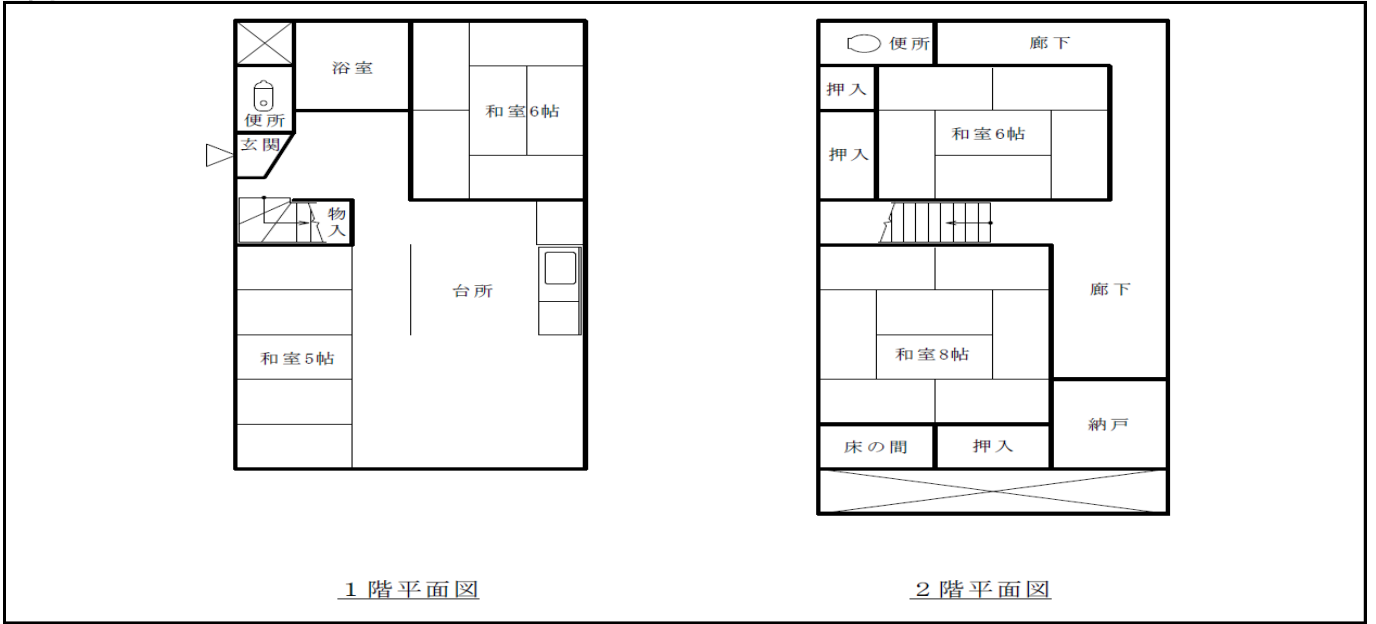


# 28-第4号 物件登録内容

(1)空家所在地		白河市郭内地内										
(2)都市計画		■区域内 □区域外										
(3)用途地域		□一種低専 □一中高専 □二中高専 ■一種住居 □二種住居 □近商 □商業 □準工業 □工業 □無指定 □その他( )										
(4)物件概要	建築年月	昭和47年										
	空家年月	平成24年										
	修繕履歴	無										
	種類	■専用住宅 □併用住宅			規模	2階建て						
	建物構造	■木造 □鉄筋コンクリート □軽量鉄骨造 □その他										
	敷地面積	165㎡										
	建物面積	103㎡ (内訳1階 49㎡ 2階 54㎡ ほか m <sup>2</sup> )										
	間取図	別紙のとおり										
	補修の要否	□不要 □若干の補修必要 □大規模な補修必要 □現在補修中										
	清掃、換気、除草などの実施	□1月に1度程度 □3月に1度程度 □6月に1度程度 □1年に1度程度 □その他( )										
(5)物件の設備状況	電気	■引き込み済み □その他( )										
	ガス	■プロパンガス □都市ガス □その他( )										
	水道	■上水道 □井戸 □その他( )										
	下水道	□下水道 □浄化槽 ■その他(汲み取り )										
	台所給湯	□有 ■無										
	風呂	□ガス □灯油 □電気 □その他			風呂給湯	□有 ■無						
	トイレ	□水洗 □汲取り			トイレ形式	□洋式 ■和式						
	アンテナ	□デジタルのみ □デジタル/BS/CS □その他										
	冷暖房器具	□有 ■無			電話回線	□有 □無						
	インターネット回線	□有 □無			太陽光パネル	□有 ■無						
	庭	□有 □無										
	車庫	□2台分 □1台分 □3台以上 ■無										
	物置	□有 ■無										
	ペット(室内)	□可 □不可										
(6)家財道具	家電製品	□有( ) ■無										
	仏壇	□有( □移動可能 □不可 ) ■無										
	家具	□有( ) ■無										
	その他	□有( ) ■無										
(7)希望契約形態	契約分類	□売却 ■賃貸 □売却及び賃貸どちらも可										
	賃貸期間	要相談										
	希望価格	売却の場合		円								
(9)主要施設までの所要時間	施設名	距離	所要時間(車)	施設名	距離	所要時間(車)	施設名	距離	所要時間(車)	施設名	距離	所要時間(車)
	駅	0.5km	5分以内	保育所	0.5km	5分以内	中学校	0.8km	5分	コンビニ	0.7km	5分以内
	バス停	0.5km	5分以内	幼稚園	0.5km	5分以内	公園	2km	10分	郵便局	1km	5分
	病院	0.5km	5分以内	小学校	2km	10分	スーパー	1km	5分	交番	0.5km	5分以内

# 28-第4号 物件間取図・写真

## <間取図>



## <写真>

