

12月の休日救急医療当番医

診療日	診療科目	医療機関名	電話番号	診療日	診療科目	医療機関名	電話番号
2日(日)	小児科	関 医 院	㊦3003	24日(月)	小児科	ねもとキッズクリニック	㊦5623
	内科・外科	鈴木ホームクリニック	㊦8181		内科・外科	ニューロクリニック	㊦4111
	歯科	ひぐち歯科クリニック	㊦5307		歯科	鈴木歯科医院	㊦6191
9日(日)	小児科	樋口小児クリニック	㊦2040	30日(日)	小児科	みうら小児クリニック	㊦1001
	内科・外科	千 葉 医 院	㊦2080		内科・外科	明 溪 醫 院	㊦3060
	歯科	酒井歯科医院	㊦2303		歯科	佐藤歯科医院	㊦1184
16日(日)	小児科	すずき内科クリニック	㊦4114	31日(月)	小児科	白河厚生総合病院	㊦2211
	内科・外科	つかはら内科クリニック	㊦1011		内科・外科	会 田 病 院	㊦2121
	歯科	たまち歯科医院	㊦4889		歯科	大栄歯科クリニック	㊦2833
23日(祝)	小児科	わたなべ子どもクリニック	㊦2166	<ul style="list-style-type: none"> ●小児平日夜間救急外来（白河厚生総合病院小児科外来） ☎㊦2211（午後7時15分～9時15分） ●こども救急電話相談 ☎#8000または024-521-3790（午後7時～翌朝8時） 			
	内科・外科	南湖こころのクリニック	㊦4401				
	歯科	佐久間歯科医院	㊦43118				

12月の無料相談

種類	開設日	時間	会場・問い合わせ先	内容
弁護士法律相談 (要予約)	5日(水) 19日(水)	10:00～12:00	●市消費生活センター（本庁舎地下） ☎市消費生活センター☎㊦21133 (平日/午前9時～午後5時)	多重債務、離婚・相続問題などのトラブル、被災者の抱える二重ローン問題の相談など
	12日(水) 26日(水)	13:00～16:00		
市民あったか相談所	月～金曜日	8:30～17:15	●本庁舎生活防災課（1階） ☎本庁舎生活防災課内専用電話☎㊦1717	市行政等に関する相談
心配ごと相談	11日(火) 25日(火)	10:00～12:00	●中央老人福祉センター（北中川原） ☎市社会福祉協議会☎㊦4222	生計、家族に関することなど
心の健康相談 (要予約)	11日(火)	13:30～15:00	●県南保健福祉事務所（郭内） ☎県南保健福祉事務所☎㊦5649	うつ状態、ひきこもりなどに関すること
交通事故相談 (要予約)	11日(火)	9:00～12:00 13:00～16:00	●県白河合同庁舎（昭和町） ☎県庁県政相談コーナー☎024-521-4281	損害賠償請求や示談の仕方など
認知症のひとと家族の会	15日(土)	13:30～15:30	●中央老人福祉センター（北中川原） ☎同県南地区事務局☎㊦2394	認知症本人と家族の相談や話し合いなど
ハートコール (いじめ等相談電話)	月～金曜日	8:30～17:15	☎ハートコール相談専用電話 ☎0800-800-1893（フリーダイヤル）	児童・生徒のいじめ等に関する相談

善意の窓 あたたかい善意をありがとうございました。

〈愛の基金〉 (9月受付分)

- ♥5万円 金内 正 様 (飯沢)
- ♥5万円 佐川 豊次 様 (板橋)
- ♥5千円 金勝寺ボランティア 佐藤 力 様

〈ふるさと文化振興基金〉

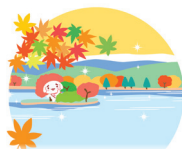
- ♥3万円 (公財) 日本民謡協会 仲原白河会
白河民栄会 様

〈教育振興寄附金〉

- ♥5万円 溝井 裕一郎 様 (中山)

〈学校給食への提供〉

- ♥小松菜 江戸川学校給食友の会
代表 小原 英行 様



12月の事業所献血

対象	実施日	時間	実施事業所	所在地
事業所関係者	4日(火)	9:30～11:00	(株)三谷精密 白河工場	白 坂
		10:00～11:00	(株)川金ダイカスト工業 本社工場	
		13:00～16:00	住友ゴム工業(株) 白河工場	双 石
市民	6日(木)	10:30～17:30	街頭献血キャンペーン 白河駅前イベント広場	郭 内

※日程などは、都合により変更となる場合があります。