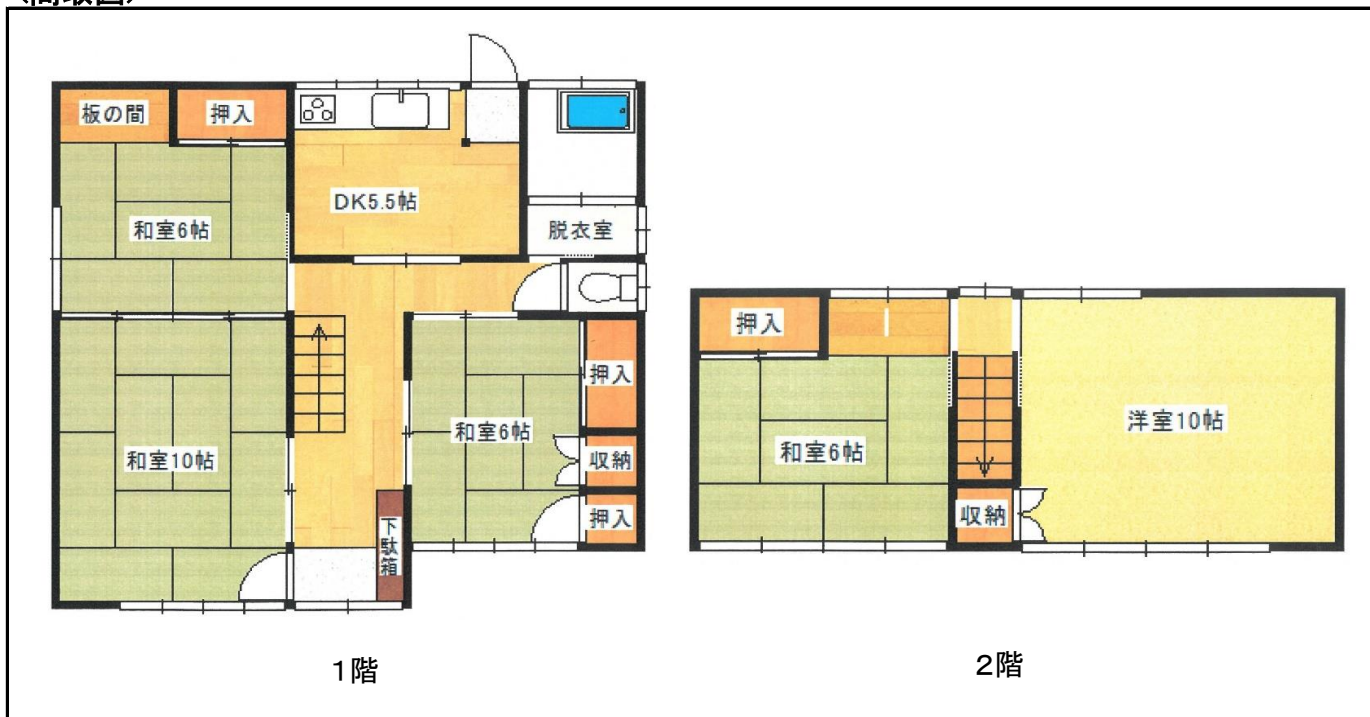


第88号 物件登録内容

(1)空家所在地		白河市葉ノ木平地内						
(2)都市計画		■区域内 □区域外						
(3)用途地域		□一種低専 □一中高専 □二中高専 □一種住居 □二種住居 □近商 □商業 □準工業 □工業 ■無指定 □その他()						
(4)物件概要	建築年月	昭和50年11月						
	空家年月	令和4年1月から						
	修繕履歴	有						
	種類	■一戸建て □併用住宅		規模	2階建て			
	建物構造	■木造 □鉄筋コンクリート □軽量鉄骨造 □その他						
	敷地面積	280.11㎡						
	建物面積	104.33㎡ (1階71.21㎡ 2階33.12㎡)						
	間取図	図のとおり						
	補修の要否	□不要 ■若干の補修必要 □大規模な補修必要 □現在補修中						
清掃、換気、除草などの実施	□1月に1度程度 □3月に1度程度 □6月に1度程度							
	□1年に1度程度 ■その他()							
(5)物件の設備状況	電気	■引き込み済み □その他()						
	ガス	■プロパンガス □都市ガス □その他()						
	水道	■上水道 □井戸 □その他()						
	下水道	□下水道 ■浄化槽 □その他						
	台所給湯	■有 □無						
	風呂	□ガス ■灯油 □電気 □その他		風呂給湯	■有 □無			
	トイレ	■水洗 □汲取り		トイレ形式	■洋式 □和式			
	アンテナ	□デジタルのみ ■デジタル/BS/CS □その他()						
	冷暖房器具	□有 ■無		電話回線	■有 □無			
	インターネット回線	□有 ■無		太陽光パネル	□有 ■無			
	庭	■有 □無						
	車庫	□2台分 □1台分 ■3台以上 □無						
	物置	■有 □無						
	ペット(室内)	□可 □不可						
(6)家財道具	家電製品	□有() ■無						
	仏壇	□有(□移動可能 □不可) ■無						
	家具	□有() ■無						
	その他	□有() ■無						
(7)希望契約形態	契約分類	■売却 □賃貸 □売却及び賃貸どちらも可						
	賃貸期間							
	希望価格	売却の場合	5,800,000円					
賃貸の場合		家賃	円	月分	礼金	月分		
(8)主要施設までの所要時間	施設名	距離	施設名	距離	施設名	距離	施設名	距離
	駅	1.5km	保育所	1.7km	中学校	1.0km	コンビニ	1.8km
	バス停	0.9km	幼稚園	1.1km	公園	0.4km	郵便局	1.6km
	病院	1.6km	小学校	1.6km	スーパー	1.1km	交番	1.6km
(9)その他								

第88号 間取図及び外観写真

〈間取図〉



〈写真〉

