

# 飯沢溜池ハザードマップ



50 25 0 50m

## いざというときは

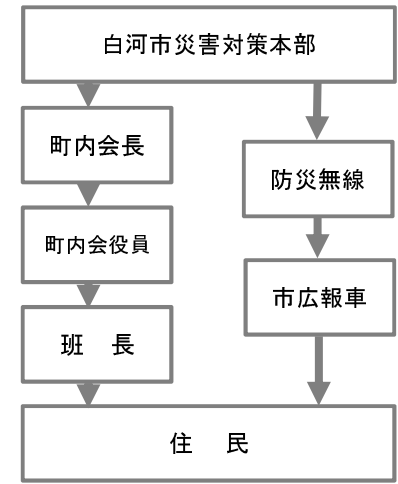
- ・避難は可能な限り浸水がはじまる前に。
- ・動きやすい服装で、持ち出し品は最小限に。
- ・必ず徒歩で！足下に注意して避難。
- ・ため池直下（2m～2.5mの水深予想）：速やかに避難路を使って高台へ。
- ・ため池直下以外（50cm未満の浸水予想）：建物の2階などに避難し、水が引いたら飯沢金勝寺集会所に避難。

飯沢溜池ハザードマップは、万が一決壊した場合の備えとして、浸水の深さやいざという時の心構え、避難所などをハザードマップとして地図上に整理しました。

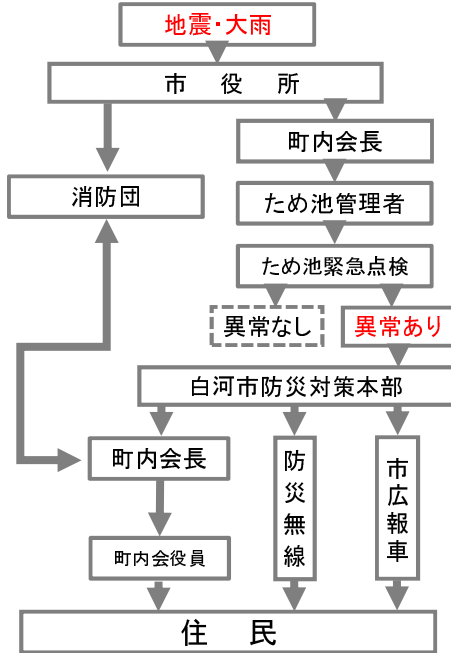
浸水の特徴を理解して、地域住民が話し合い、ハザードマップを理解することで、いざ防災情報を得た際に正しい判断・行動がとれるようになります。

## 災害時の情報伝達の流れ

※災害や避難の情報を伝達します



## 緊急時の飯沢溜池管理体制 ～災害時の情報伝達の流れ



地震のあとの災害シナリオ						
時間	発生前	数秒～1分	1～3分後	5～10分後	約30分後～50分	落ち着くまで
地震情報 (TV・ラジオ)	緊急地震速報 (数秒前)	<b>発生</b>	地震速報 防災無線	被害の情報収集		
被害	飯沢集落に水が到達					
	○決壊しない場合 緊急放流で水位低下・点検					
	※地震直後に決壊しなくても、数日後に決壊することがあるため、監視を継続					
行動の目安	少しでも安全な場所へ移る	いのちを守る	家族を守る 揺れがおさまったら、 高台や安全なところへ 避難	安全な場所へ 避難	避難所などで 待機し、町の 指示を待つ	

行政機関等連絡先	
名称	電話番号
白河市災害対策本部 (白河市役所)	0248-22-1111
白河地方広域市町村圏消防本部	0248-22-1145
消防・救急	119
白河消防署	0248-22-2155
警察	110
白河警察署	0248-23-0110

凡例	
最大水深	
0.0m～0.5m	0.5m～1.0m
1.0m～1.5m	1.5m～2.0m
2.0m～2.5m	2.5m以上

