

## 1. 背景と改定の目的

- 本市は管理する橋梁の老朽化へ対応するため、2013年度より長寿命化修繕計画の策定を行い、計画的に対策を実施してきました。
- 本計画は、橋梁を長寿命化させる観点だけでなく、「新技術の活用」や「集約化・撤去」の考え方を取り入れ、橋梁の修繕計画の見直しを図るものです。

2013年度 初回計画

安全性の確保と財政負担の軽減、費用の平準化を目的とし、初回計画を策定

2018年度 改定

橋梁の定期点検がすべて完了し、これまでの取り組みを検証した計画更新

2022年度 改定

最新の点検結果を反映し、新技術や集約化・撤去の検討を含めた計画更新

## 2. 白河市管理橋梁の現状

### 管理橋梁数

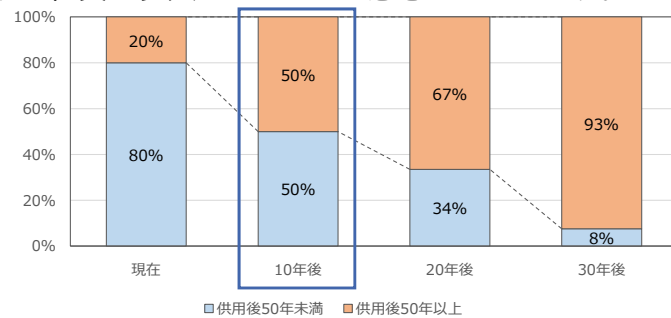
- 長寿命化修繕計画の対象橋梁は400橋です。

地区	橋梁数
白河	183橋
表郷	85橋
東	68橋
大信	64橋
合計	400橋



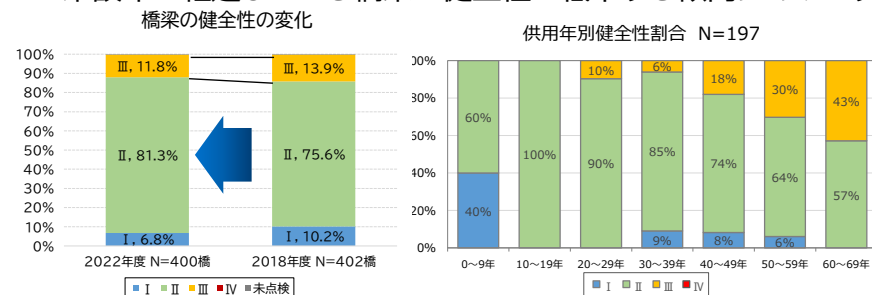
### 橋梁の架設年

- 10年後には半数の橋梁が供用50年を超えます。
- 老朽化の急速な進展が予測されることから、修繕・架け替えに要する経費が多くなることが懸念されています。



### 橋梁の健全性

- 早期措置が必要な橋梁(健全性Ⅲ)は全体の11.8%ありますが、計画的に修繕を実施し、2018年度より2.1%減少しました。
- 架設年が経過している橋梁の健全性が低下する傾向にあります。



健全性判定区分

I 健全	良い
II 予防段階	
III 早期措置段階	
IV 緊急措置段階	悪い

早期措置が必要な橋梁(健全性Ⅲ)の損傷例

- 橋脚のひび割れ
- 舗装材のはく離
- 主桁の腐食

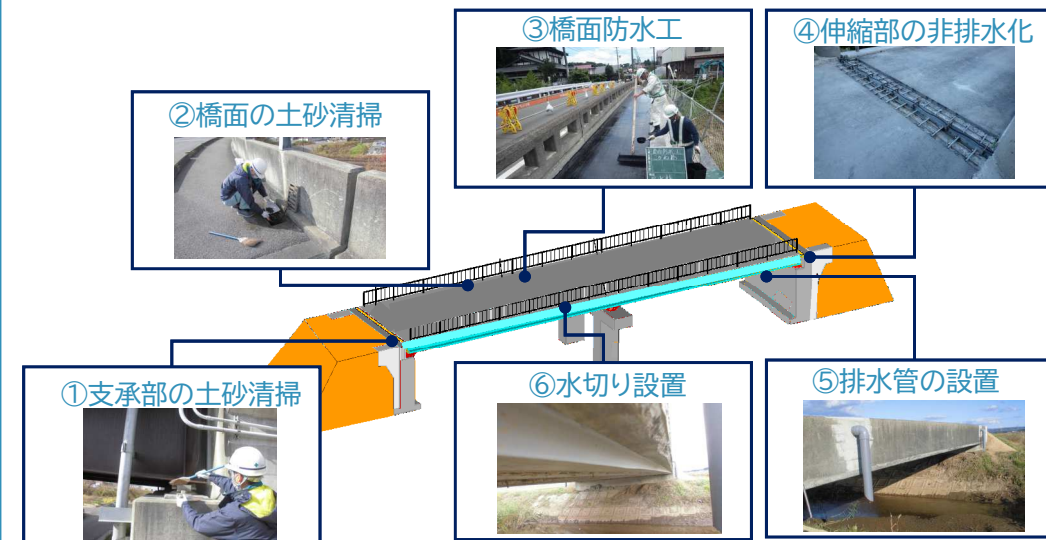
## 3. 長寿命化における基本方針

### 基本方針

#### 1 方針1:点検・診断による劣化要因の早期発見と対策の実施

- 職員自ら日常点検を実施し、損傷・劣化要因の早期発見に努めます。
- 5年に1度定期点検を実施し、健全性を把握します。
- 簡易的予防保全の実施により健全性Ⅲへの低下する期間を引き延ばします。

#### 簡易的予防保全の施策



#### 2 方針2:橋梁の特性に応じた効率的な維持管理の実施

- 修繕の優先順位付けを行い、効率的かつ効果的な維持管理を実施します。
- 新技術の活用及び、集約化・撤去の検討から管理コスト削減を目指します。
- 今後50年間維持管理コストの試算及び10年間の短期計画を策定します。

### 橋梁の優先順位

重要度ランク	重要度ランク				
	高	2	3	4	低
健全性	予防保全型				
	1	2	3	4	5
	事後保全型				
	I	修繕実施なし			5
II	6位	7位	8位	修繕実施なし	
III	1位	2位	3位	4位	5位
IV	直ちに措置				

### 重要度ランク

- 橋梁設置環境
- 道路区分
  - 路下条件
  - 緊急輸送路
  - バス路線
  - 防災拠点

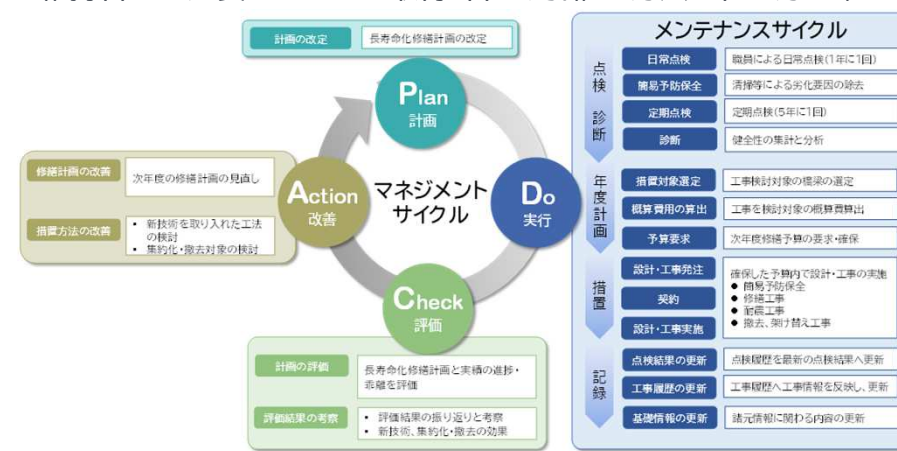
### 橋梁諸元

- 橋長
- 幅員

橋梁設置環境と橋梁諸元から重要度ランクを設定

#### 3 方針3:マネジメントサイクルの構築と継続的な改善

- マネジメントサイクルを構築し、継続的な改善に取り組みます。
- 維持管理に必要なデータの取得・管理、引継ぎ方法の在り方を確立します。



## 4. 新技術の活用について

- コスト削減や効率化に資する新技術等の適応性を検証し、適応可能な橋梁の抽出を行い、コスト削減効果を算出しました。

適応範囲の決定	新技術の抽出	適応する橋梁の抽出	コスト削減効果算出
「点検」と「修繕」について適応を検討する	点検 • 足場の代替技術 • 目視・計測の代替技術	高所作業が必要な橋梁 • 健全性Ⅰの橋梁	点検コストは削減できないが、効率化につながる
	修繕 • 本市において多く見られる変状の種類・補修工種から抽出	今後10年間で修繕する橋梁 • 健全性Ⅱの橋梁	従来工法と比較して約3.7%の削減効果

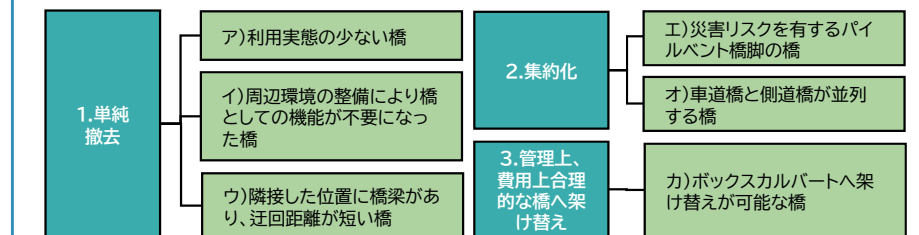
### 短期目標

- 【点検】今後5年間で6橋を対象に新技術の導入を目指す。
- 【修繕】今後10年間に於いて約5%のコスト削減を目指す。

## 5. 集約化・撤去について

### 実施方針

- 集約化・撤去の抽出条件をさだめ、健全性が低下した時点で対象橋梁の集約化・撤去の検討を行う方針とします。



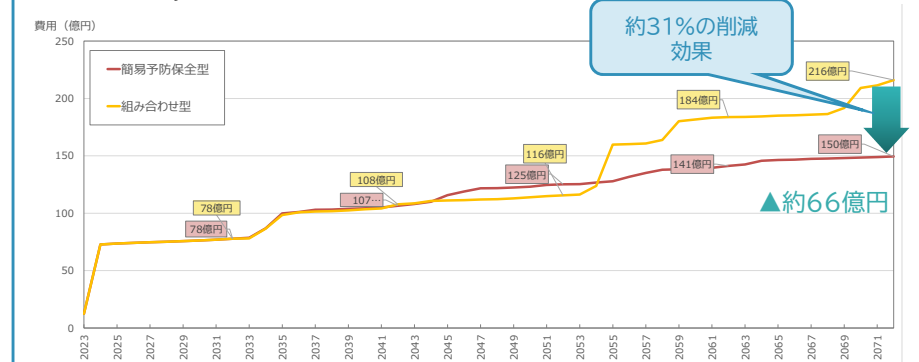
### 短期目標

- 具体的な数値目標は設けず、長期的なコスト削減効果から検討を行います。

## 6. 計画策定によるコスト削減効果

- 橋梁の重要度ランクに応じて「予防保全型」と「事後保全型」の管理方針を設定する「組み合わせ型」を実践した場合、50年間のLCC※は約216億円になります。
- 更に簡易予防保全を着実に実施した場合の効果算出した結果、50年間で約31%(約66億円)の費用削減が期待されます。

※LCC:Life Cycle Cost 施設維持に係る生涯コスト



## 7. ご意見を頂いた学識経験者

- 本計画は、日本大学 工学部 土木工学科 構造・道路工学研究室の岩城一郎 教授、笠野英行 准教授にご指導をいただきました。





点検結果は2025年3月時点の結果です。

No.	橋梁名	路線名	橋梁諸元					点検に関する事項			対策に関する事項				
			所在地	架設年	橋長	幅員	橋梁種別	点検年度	判定区分	次回点検年度	短期計画対象	対策内容	対策着手予定年度	対策完了予定年度	対策に係る全体概算事業費(千円)
1	石前堂平線1号橋	舎利石関平線	白河市表郷八幡字通戸11-2	1976年	7.40m	10.30m	ボックスカルバート	2024年度	Ⅱ	2029年度	対象外	-			
2	弁天橋	市道北山松ノ原線	白河市大信下新城字北山163	1982年	54.40m	10.45m	PC橋	2024年度	Ⅰ	2029年度	対象外	-			
3	高山跨線橋	市道昭和町白坂線	白河市字中野山2-7	1992年	159.00m	12.40m	鋼橋	2020年度	Ⅱ	2025年度	対象	支存取替工	2025年度	2025年度	31,000
4	二番町橋	市道二番町白井掛線	白河市白井掛地下地内	2002年	21.24m	2.50m	PC橋	2024年度	Ⅱ	2029年度	対象	橋面防水工、断面修復工	2031年度	2031年度	9,200
5	金勝寺橋	市道道場小路金勝寺線	白河市字金勝寺175-29	2009年	110.90m	16.80m	PC橋	2024年度	Ⅱ	2029年度	対象	断面修復工	2027年度	2030年度	270,900
6	風神下橋	市道西郷搦目線	白河市南戸町地内	2003年	41.92m	20.80m	PC橋	2024年度	Ⅱ	2029年度	対象	伸縮装置取替工、支存取替工	2030年度	2030年度	26,800
7	豊年橋	市道旭町関川窪線	白河市豊年74-1	1991年	15.60m	8.20m	PC橋	2024年度	Ⅱ	2029年度	対象外	-			
8	豆柄橋	市道桜町菅生館線	白河市豊年8-7	1992年	18.60m	8.20m	PC橋	2024年度	Ⅱ	2029年度	対象外	-			
9	新橋	市道大工町新蔵線	白河市新蔵町	2000年	20.96m	11.26m	PC橋	2024年度	Ⅱ	2029年度	対象外	-			
10	寒晒橋	市道南町菖蒲沢線	白河市字友月山地内	1999年	20.50m	6.90m	PC橋	2024年度	Ⅱ	2029年度	対象外	-			
11	乙姫橋	市道天神町白井掛線	白河市字金屋町地内	2001年	20.70m	11.20m	PC橋	2024年度	Ⅱ	2029年度	対象	橋面防水工、断面修復工	2028年度	2028年度	50,200
12	恵比寿橋	市道巡り矢白井掛線	白河市字巡り矢地内	2001年	21.00m	9.20m	PC橋	2024年度	Ⅱ	2029年度	対象	橋面防水工、断面修復工	2031年度	2031年度	91,100
13	雷神新橋	市道風神下蛇石線	白河市豊年地内	1993年	20.95m	6.15m	鋼橋	2024年度	Ⅱ	2029年度	対象	部分塗替工、伸縮装置取替工	2032年度	2032年度	22,800
14	薬師橋	市道金屋町白井掛線	白河市白井掛地内	2001年	20.65m	11.20m	PC橋	2024年度	Ⅱ	2029年度	対象外	-			
15	土橋	市道白河駅白坂線	白河市新蔵町内地内	2001年	21.00m	8.20m	PC橋	2024年度	Ⅱ	2029年度	対象	橋面防水工、断面修復工	2031年度	2031年度	40,100
16	雷神橋	市道風神下蛇石線	白河市字豊年1-2	1999年	13.00m	6.20m	PC橋	2024年度	Ⅱ	2029年度	対象外	-			
17	昭和町歩道橋	市道昭和町1号線	白河市字昭和町	2000年	25.90m	2.80m	鋼橋	2024年度	Ⅱ	2029年度	対象	部分塗替工、伸縮装置取替工、断面修復工	2030年度	2030年度	9,400
18	宝橋	市道梁森中寺線	白河市表郷中寺字向川原15-2	1964年	41.62m	3.60m	PC橋	2020年度	Ⅲ	2025年度	対象	断面修復工	2025年度	2025年度	57,000
19	社田橋	市道番沢社田線	白河市表郷社田字久保田53	1963年	31.28m	4.00m	PC橋	2020年度	Ⅲ	2025年度	対象	断面修復工	2024年度	2024年度	54,000
20	柳橋	市道柳橋内松線	白河市表郷中野字柳橋向24-1	1963年	23.08m	3.50m	PC橋	2020年度	Ⅱ	2025年度	対象外	-			
21	岩崎橋	市道下滝沢岩崎線	白河市表郷中野字岩崎向15-1	2022年	24.40m	4.20m	PC橋	架替	-	2023年度	対象外	-			
22	谷中橋	市道関辺番沢線	白河市表郷番沢字関根20-1	2018年	27.80m	9.75m	鋼橋	2021年度	Ⅰ	2026年度	対象外	-			
23	八口橋	市道上願八幡線	白河市表郷晚沢字樋ノ口27-2	1963年	47.50m	4.25m	PC橋	2024年度	Ⅱ	2029年度	対象外	-			
24	硯石橋	市道才ノ内関辺線	白河市表郷中野字戈ノ内101	1963年	25.28m	4.10m	PC橋	2024年度	Ⅰ	2029年度	対象外	-	-	措置完了済	
25	黄金橋	市道松上越堀線	白河市表郷番沢字松上12	1960年	21.80m	6.90m	RC橋	2020年度	Ⅲ	2025年度	対象外	-	-	措置完了済	
26	和平橋	市道旗宿上和平線	白河市大字旗宿字関の里43-3	1959年	17.48m	4.20m	鋼橋	2020年度	Ⅱ	2025年度	対象外	-			
27	中寺橋	市道金山中寺線	白河市表郷八幡字上谷地中42-1	1963年	47.10m	4.00m	PC橋	2020年度	Ⅲ	2025年度	対象外	-	-	措置完了済	
28	作田橋	市道五斗蔦久保田線	白河市表郷河東田字作田18	1965年	43.31m	2.70m	鋼橋	2020年度	Ⅲ	2025年度	対象	ひびわれ充填工	2026年度	2026年度	50,000
29	三河橋	市道月桜荒田線	白河市表郷三森字川向16-3	1965年	44.10m	4.10m	PC橋	2020年度	Ⅲ	2025年度	対象外	-	-	措置完了済	
30	花月橋	市道南湖池下裏線	白河市池下	1962年	8.03m	5.77m	RC橋	2020年度	Ⅲ	2025年度	対象外	-			
31	松ヶ苗道路橋	市道松ヶ苗1号線	白河市白坂馬落崖地内	不明	21.10m	2.80m	PC橋	2021年度	Ⅲ	2026年度	対象	ボルト取替工	2023年度	2024年度	200,000
32	高木瀬ヶ野線1号橋	市道高市道木瀬ヶ野線	白河市表郷高木字上宿29	1958年	4.50m	2.69m	RC橋	2024年度	Ⅱ	2029年度	対象外	-			
33	上天田橋	市道沖田上天田線	白河市大字借宿字サブ田118-1	1973年	13.40m	4.82m	PC橋	2024年度	Ⅱ	2029年度	対象	橋面防水工	2029年度	2029年度	15,800
34	大和田橋	市道月山東2号線	白河市大字久田野字月山	1988年	26.80m	3.30m	鋼橋	2020年度	Ⅲ	2025年度	対象	再塗装工	2026年度	2026年度	45,000
35	石阿弥陀第1橋	市道南湖石阿弥陀線	白河市白坂新石阿弥陀地内	1981年	6.40m	6.30m	PC橋	2024年度	Ⅱ	2029年度	対象	伸縮装置取替工	2032年度	2032年度	9,300
36	石阿弥陀第3橋	市道石阿弥陀2号線	白河市白坂新石阿弥陀地内	1981年	5.40m	4.66m	PC橋	2024年度	Ⅱ	2029年度	対象外	-			
37	301-1橋	市道日向新田線	白河市大信豊地字日向80	1999年	11.60m	4.20m	PC橋	2024年度	Ⅱ	2029年度	対象外	-			
38	162-1橋	市道杉東坂東線	白河市大信中新城字赤坂前13	不明	2.80m	3.10m	RC橋	2024年度	Ⅲ	2029年度	対象	ひびわれ充填工	2026年度	2026年度	10,000
39	501-1橋	市道隈戸国有林1号線	白河市大信隈戸国有林54林班ち小林	不明	4.32m	4.50m	RC橋	2020年度	Ⅱ	2025年度	対象外	-			
40	509-1橋	市道大山風呂西線	白河市大信隈戸字日向屋敷24	不明	4.95m	4.80m	RC橋	2020年度	Ⅱ	2025年度	対象外	-			



橋梁諸元								点検に関する事項			対策に関する事項				
No.	橋梁名	路線名	所在地	架設年	橋長	幅員	橋梁種別	点検年度	判定区分	次回点検年度	短期計画対象	対策内容	対策着手予定年度	対策完了予定年度	対策に係る全体概算事業費(千円)
41	509-2橋	市道大山風呂西線	白河市大信隈戸字菜沢場22	不明	3.10m	4.42m	RC橋	2020年度	Ⅱ	2025年度	対象	断面修復工、支承取替工	2030年度	2030年度	23,800
42	搦目橋	市道大手町搦目橋線	白河市大字大字牛帰28-4	1972年	178.50m	4.84m	PC橋	2024年度	Ⅱ	2029年度	対象外	-			
43	白河大橋	市道舎利石関平線	白河市大字借宿字泉川原124-1	1972年	130.02m	8.80m	鋼橋	2024年度	Ⅰ	2029年度	対象外	-			
44	黄金橋	市道犬神線	白河市表郷金山犬神	1960年	11.40m	4.50m	鋼橋	2024年度	Ⅱ	2029年度	対象外	-			
45	馬橋	市道小田ノ里太田川線	白河市大字小田川字下早稲田 地内	1973年	28.00m	6.80m	鋼橋	2022年度	Ⅲ	2027年度	対象	部分塗替工	2031年度	2031年度	5,700
46	鷹の巣橋	市道関辺本沼線	白河市大字双石字六本木22	1981年	120.81m	8.75m	鋼橋	2024年度	Ⅱ	2029年度	対象	部分塗替工、伸縮装置取替工、断面修復工	2027年度	2028年度	105,800
47	犬子橋	市道犬神線	白河市表郷金山字犬子山1-2	1980年	34.05m	10.20m	鋼橋	2024年度	Ⅱ	2029年度	対象外	-			
48	三森橋	市道三森河東田線	白河市表郷三森字川向49-1	1972年	45.50m	4.70m	鋼橋	2020年度	Ⅲ	2025年度	対象	ひびわれ充填工	措置着手済	2024年度	32,100
49	金付橋	市道反町横山線	白河市東	1987年	22.00m	5.80m	鋼橋	2020年度	Ⅱ	2025年度	対象	伸縮装置取替工	2033年度	2033年度	6,500
50	平成橋	市道赤坂裏金畑線	白河市大信下新城字板萩14-1	1989年	49.30m	8.91m	PC橋	2024年度	Ⅱ	2029年度	対象	伸縮装置取替工	2032年度	2032年度	52,900
51	大新田橋	市道野寺下原線	白河市大信下新城字大新田48	1999年	54.40m	12.00m	鋼橋	2015年度	Ⅲ	2023年度	対象外	-	-	措置完了済	
52	羅漢橋	市道大手町搦目橋線	白河市羅漢前399-1	1985年	102.00m	8.75m	鋼橋	2020年度	Ⅱ	2025年度	対象	伸縮装置取替工、断面修復工	2030年度	2030年度	74,900
53	十王橋	市道下ノ町屋線	白河市大信町屋字朴田70-2	1994年	44.00m	11.00m	鋼橋	2024年度	Ⅱ	2029年度	対象外	-			
54	芳賀須内橋	市道小田ノ里広谷地線	白河市大字小田川字石山67-2	1971年	13.50m	6.70m	PC橋	2024年度	Ⅱ	2029年度	対象	橋面防水工	2032年度	2032年度	5,100
55	石阿弥陀第5橋	市道白坂駅十文字線	白河市白坂字石阿弥陀288-1	2021年	6.35m	7.30m	ボックスカルバート	2024年度	Ⅰ	2029年度	対象外	-			
56	沖田橋	市道舎利石関平線	白河市大字借宿字神田105-3	1977年	10.40m	9.40m	PC橋	2020年度	Ⅱ	2025年度	対象	橋面防水工、断面修復工	2032年度	2032年度	16,700
57	湯の出橋	市道増見隈戸線	白河市大字信隈戸国有林班ハ小班	1996年	8.75m	8.20m	PC橋	2020年度	Ⅱ	2025年度	対象外	-			
58	犬神橋	市道犬神線	白河市表郷金山字犬神110	1967年	13.10m	4.60m	PC橋	2020年度	Ⅲ	2025年度	対象外	-	-	措置完了済	
59	石崎橋	市道榎内中神線	白河市表郷字梁森字石崎88	1977年	6.35m	4.55m	PC橋	2024年度	Ⅱ	2029年度	対象外	-			
60	越太橋	市道関辺番沢線	白河市大字関辺字大久保43	1999年	22.30m	11.80m	PC橋	2020年度	Ⅱ	2025年度	対象外	-			
61	和平第1橋	市道旗宿上和平線	白河市大字旗宿字大久保92	1986年	4.55m	13.10m	ボックスカルバート	2020年度	Ⅱ	2025年度	対象外	-			
62	屋敷前下橋	市道千田畑中線	白河市東釜子	1986年	5.80m	7.80m	ボックスカルバート	2020年度	Ⅱ	2025年度	対象外	-			
63	上庄司場橋	市道小田ノ里17号線	白河市大字小田川字小田川569	1970年	21.70m	4.32m	鋼橋	2020年度	Ⅰ	2025年度	対象外	-			
64	原町橋	市道原町下ノ台線	白河市大信隈戸字原町25	1968年	18.46m	3.10m	鋼橋	2020年度	Ⅲ	2025年度	対象外	-			
65	隈戸川橋	市道隈戸国有林1号線	白河市大信隈戸字隈戸36-2	1965年	18.49m	4.50m	鋼橋	2020年度	Ⅱ	2025年度	対象	橋面防水工、部分塗替工、断面修復工	2033年度	2033年度	17,200
66	堺田橋	市道堺田線	白河市大字借宿字堺田58-1	1981年	10.40m	4.83m	PC橋	2020年度	Ⅱ	2025年度	対象外	-			
67	神田第2橋	市道白旗堺田線	白河市大字借宿字神田68-1	1973年	8.40m	4.80m	PC橋	2024年度	Ⅱ	2029年度	対象外	-			
68	小金橋	市道小金線	白河市大字関辺字二枚橋41	1973年	9.50m	4.70m	PC橋	2020年度	Ⅱ	2025年度	対象外	-			
69	二枚橋第2橋	市道二枚橋内松線	白河市大字関辺二枚橋27-1	1973年	9.45m	4.80m	PC橋	2020年度	Ⅱ	2025年度	対象外	-			
70	(仮)一里段橋	市道皮籠1号線	白河市白坂字一里段	1981年	6.40m	4.58m	PC橋	2020年度	Ⅲ	2025年度	対象	断面修復工	2025年度	2025年度	2,700
71	深山沢線1号橋	市道深山沢線	白河市表郷内松字深山沢93	1973年	9.50m	4.70m	PC橋	2020年度	Ⅱ	2025年度	対象外	-			
72	和田篠柄山線1号橋	市道和田篠柄山線	白河市表郷番沢字久ノ内7	1981年	9.35m	2.50m	鋼橋	2020年度	Ⅲ	2025年度	対象	部分塗替工	2025年度	2025年度	4,900
73	関守橋	市道白河の関殿内線	白河市旗宿	1996年	28.00m	9.00m	鋼橋	2020年度	Ⅱ	2025年度	対象外	-			
74	向田橋	市道小田ノ里1号線	白河市大字小田川字小田川323	1971年	17.10m	4.75m	鋼橋	2020年度	Ⅱ	2025年度	対象外	-			
75	金屋橋	市道小田ノ里13号線	白河市大字小田川字小田川390	1971年	18.00m	4.72m	鋼橋	2024年度	Ⅱ	2029年度	対象	部分塗替工、伸縮装置取替工、断面修復工	2033年度	2033年度	42,700
76	玄台橋	市道鳥子前鹿島線	白河市大字小田川字仲田32	1968年	16.63m	4.21m	鋼橋	2020年度	Ⅲ	2025年度	対象	部分塗替工、伸縮装置取替工	2032年度	2032年度	15,000
77	宿尻橋	市道雛子神社前線	白河市大字小田川字仲田23	1968年	16.65m	4.21m	鋼橋	2024年度	Ⅲ	2029年度	対象	部分塗替工、伸縮装置取替工	2032年度	2032年度	14,100
78	峰岸橋	市道久田野南北4号線	白河市大字久田野字北裏69-1	1979年	27.60m	4.32m	PC橋	2024年度	Ⅱ	2029年度	対象	橋面防水工、断面修復工	2033年度	2033年度	36,200
79	月影橋	市道月影中田線	白河市月影	1990年	27.10m	6.20m	鋼橋	2024年度	Ⅱ	2029年度	対象	伸縮装置取替工	2033年度	2033年度	18,300
80	芦の口橋	市道白坂前線	白河市大沼本大沼字白板前34	1973年	145.50m	4.20m	PC橋	2024年度	Ⅲ	2029年度	対象	断面修復工	2025年度	2025年度	10,000
81	関ノ里橋	市道旗宿線	白河市大字旗宿字町尻119	1959年	16.54m	4.74m	鋼橋	2020年度	Ⅲ	2025年度	対象外	-	-	措置完了済	

橋梁諸元								点検に関する事項			対策に関する事項				
No.	橋梁名	路線名	所在地	架設年	橋長	幅員	橋梁種別	点検年度	判定区分	次回点検年度	短期計画対象	対策内容	対策着手予定年度	対策完了予定年度	対策に係る全体概算事業費(千円)
82	参道橋	市道本沼日枝神社線	白河市大字本沼字本沼93	1973年	27.00m	5.82m	鋼橋	2020年度	Ⅲ	2025年度	対象外	-	-	措置完了済	
83	下庄司場橋	市道小田ノ里15号線	白河市大字小田川字小田川28-6	1970年	21.70m	4.32m	鋼橋	2024年度	Ⅲ	2029年度	対象	部分塗替工、伸縮装置取替工	2032年度	2032年度	17,300
84	折口橋	市道向谷地2号線	白河市大字萱根字新小萱48	1968年	16.70m	4.22m	鋼橋	2024年度	Ⅲ	2029年度	対象	部分塗替工、伸縮装置取替工、断面修復工	2033年度	2033年度	19,500
85	細倉橋	市道尾柄沢関平線	白河市大字借宿字細蔵地内	1980年	131.10m	3.70m	鋼橋	2024年度	Ⅱ	2029年度	対象	部分塗替工、伸縮装置取替工	2031年度	2031年度	56,100
86	日向橋	市道高萩大岡線	白河市表郷小松字上高萩42-8	1981年	36.50m	7.20m	鋼橋	2024年度	Ⅱ	2029年度	対象外	-			
87	内松橋	市道才ノ内内松線	白河市表郷中野字中八ノキ沢62-1	1977年	25.30m	4.30m	鋼橋	2024年度	Ⅱ	2029年度	対象外	-			
88	下川原橋	市道二ツ堂赤沼線	白河市表郷金山字下川原	1971年	22.85m	3.70m	鋼橋	2024年度	Ⅲ	2029年度	対象外	-			
89	深ツ田橋	市道深ツ田拝原線	白河市表郷金山字深ツ田36	1970年	22.80m	3.82m	鋼橋	2024年度	Ⅱ	2029年度	対象外	-			
90	舍利石橋	市道岩下白旗線	白河市表郷社田字白旗81-1	1977年	37.00m	4.00m	PC橋	2024年度	Ⅱ	2029年度	対象外	-			
91	谷地道橋	市道谷地道上高萩線	白河市表郷小松字上高萩28	1970年	36.35m	3.80m	鋼橋	2020年度	Ⅱ	2025年度	対象外	-			
92	龍宮橋	市道舟戸線	白河市表郷堀之内字舟戸78	1965年	43.30m	2.70m	鋼橋	2020年度	Ⅲ	2025年度	対象外	-	-	措置完了済	
93	二十郷橋	市道広町線	白河市表郷三森字広町13-1	1976年	44.06m	2.40m	PC橋	2020年度	Ⅲ	2025年度	対象外	-	措置着手済	2023年度	
94	八幡橋	市道玉岡橋場線	白河市表郷社田字橋場9	1975年	38.00m	2.80m	PC橋	2024年度	Ⅱ	2029年度	対象外	-			
95	日原橋	市道原日向線	白河市表郷番沢字山田80-2	2000年	27.40m	5.20m	鋼橋	2024年度	Ⅱ	2029年度	対象外	-			
96	和久橋	市道西川原八斗蒔線	白河市大信下新城字西原10	2000年	52.30m	4.70m	鋼橋	2024年度	Ⅱ	2029年度	対象外	-			
97	鍛冶橋	市道野寺前寺平線	白河市大信下新城字大新田38	2000年	50.00m	5.20m	鋼橋	2024年度	Ⅲ	2029年度	対象	断面修復工	2025年度	2025年度	15,000
98	田畑橋	市道下川原鳥居田線	白河市大信増見字下川原14	2001年	52.80m	8.21m	鋼橋	2024年度	Ⅱ	2029年度	対象外	-			
99	不動橋	市道沢入坂下山線	白河市大信下小屋字滝18-3	2002年	25.46m	3.70m	鋼橋	2024年度	Ⅱ	2029年度	対象外	-			
100	下釜橋	市道隈戸屋敷前2号線	白河市大信隈戸字新田1-2	1971年	18.24m	3.62m	鋼橋	2020年度	Ⅲ	2025年度	対象外	-			
101	樋越橋	市道宇都野前1号線	白河市大信隈戸字宇都野前34-3	1973年	18.26m	3.60m	鋼橋	2020年度	Ⅲ	2025年度	対象外	-			
102	程久保橋	市道西原2号線	白河市大信隈戸字西原町17-1	1972年	18.22m	3.60m	鋼橋	2020年度	Ⅲ	2025年度	対象外	-			
103	千才橋	市道万才堀米線	白河市大信下新城字万才1	2000年	51.00m	5.40m	鋼橋	2024年度	Ⅱ	2029年度	対象外	-			
104	北田橋	市道北田堂山線	白河市大信増見字北田51	1988年	52.45m	7.20m	鋼橋	2024年度	Ⅲ	2029年度	対象	断面修復工	2025年度	2025年度	15,000
105	時ノ沢橋	市道大山川向線	白河市大信隈戸字大山32	1983年	26.38m	4.00m	鋼橋	2024年度	Ⅱ	2029年度	対象外	-			
106	石阿弥陀第4橋	市道皮籠3号線	白河市白坂字芳野125	1981年	6.30m	4.60m	PC橋	2020年度	Ⅲ	2025年度	対象	ひびわれ充填工	2025年度	2025年度	2,700
107	新一里段橋	市道皮籠2号線	白河市白坂字一里段96-1	1977年	5.50m	4.58m	PC橋	2020年度	Ⅲ	2025年度	対象	ひびわれ充填工	2025年度	2025年度	2,700
108	大木沢第1橋	市道白河の関大木沢線	白河市大字旗宿字広表59	不明	10.15m	5.70m	鋼橋	2020年度	Ⅱ	2025年度	対象外	-			
109	藤見橋	市道白河の関殿内線	白河市旗宿	1998年	11.20m	9.00m	PC橋	2020年度	Ⅲ	2025年度	対象外	-	-	措置完了済	
110	館の前橋	市道小田ノ里塩田線	白河市大字小田川字上早稲田1-1	1971年	13.47m	4.73m	鋼橋	2020年度	Ⅱ	2025年度	対象外	-			
111	桜地橋	市道桜地長坂線	白河市治右工門谷地	1986年	6.70m	4.97m	PC橋	2020年度	Ⅱ	2025年度	対象外	-			
112	大清水橋	市道西ノ内3号線	白河市大字萱根字西ノ内11	不明	11.40m	4.81m	PC橋	2020年度	Ⅱ	2025年度	対象外	-			
113	鎮守前橋	市道大清水線	白河市大字萱根字根田4-1	不明	12.85m	4.34m	鋼橋	2020年度	Ⅱ	2025年度	対象外	-			
114	神田橋	市道神田1号線	白河市大字借宿字堺田66-1	1983年	12.80m	9.00m	鋼橋	2020年度	Ⅱ	2025年度	対象外	-			
115	二枚橋第1橋	市道関山線	白河市関辺二枚橋地内	不明	10.45m	4.70m	PC橋	2021年度	Ⅱ	2026年度	対象外	-			
116	東区橋	市道堀米東区橋線	白河市大信下新城字東区 地内	1991年	12.09m	8.20m	PC橋	2021年度	Ⅱ	2026年度	対象外	-			
117	日向前橋	市道日向前仙久内前線	白河市大信隈戸字日向前 地内	1979年	6.57m	4.82m	PC橋	2021年度	Ⅱ	2026年度	対象外	-			
118	湯沢3号橋	市道柿ノ木原1号線	白河市大信隈戸字柿ノ木原 地内	2000年	13.00m	4.80m	PC橋	2020年度	Ⅱ	2025年度	対象外	-			
119	湯沢2号橋	市道柿ノ木原2号線	白河市大信隈戸字柿ノ木原 地内	2000年	12.82m	5.31m	PC橋	2021年度	Ⅱ	2026年度	対象外	-			
120	反り田線1号橋	市道反り田線	白河市表郷小松字中里地内	不明	5.30m	4.60m	PC橋	2021年度	Ⅱ	2026年度	対象外	-			
121	宮下橋	市道吉原焼米沢線	白河市東東形見字吉原	不明	6.35m	4.70m	PC橋	2021年度	Ⅱ	2026年度	対象外	-			
122	久保橋	市道形見久保線	白河市東東形見字久保	不明	8.40m	4.70m	鋼橋	2021年度	Ⅲ	2026年度	対象	部分塗替工、断面修復工	2027年度	2027年度	10,000



橋梁諸元								点検に関する事項			対策に関する事項				
No.	橋梁名	路線名	所在地	架設年	橋長	幅員	橋梁種別	点検年度	判定区分	次回点検年度	短期計画対象	対策内容	対策着手予定年度	対策完了予定年度	対策に係る全体概算事業費(千円)
123	下ノ内橋	市道久保下ノ内線	白河市東形見字下ノ内	不明	6.40m	4.70m	PC橋	2021年度	Ⅲ	2026年度	対象	ひびわれ充填工	2027年度	2027年度	10,000
124	市倉上橋	市道千田孫八線	白河市東千田孫八	2022年	7.34m	5.20m	PC橋	架替	-	2023年度	対象外	-			
125	市倉中橋	市道千田孫八線	白河市東栃本市市倉	不明	7.35m	4.80m	PC橋	2021年度	Ⅱ	2026年度	対象外	-			
126	田町上橋	市道宮町秋山線	白河市東釜子字九舩地	不明	5.03m	3.75m	PC橋	2021年度	Ⅱ	2026年度	対象外	-			
127	中子山下橋	市道万海蔵ヶ作線	白河市東下野出島字中子山	不明	5.36m	3.80m	RC橋	2021年度	Ⅲ	2026年度	対象	断面修復工	2025年度	2025年度	10,600
128	久ノ内橋	市道和田久ノ内線	白河市表郷番沢字久ノ内45	1993年	14.40m	10.25m	鋼橋	2021年度	Ⅱ	2026年度	対象外	-			
129	未来橋	市道上願柳沼線	白河市表郷番沢字落合11	1997年	25.85m	8.20m	鋼橋	2021年度	Ⅱ	2026年度	対象外	-			
130	岩下橋	市道天ノ池3号線	白河市大字萱根字岩下 地内	1975年	3.00m	3.80m	ボックスカルバート	2020年度	Ⅱ	2025年度	対象外	-			
131	石阿弥陀第2橋	市道南湖石阿弥陀線	白河市白坂新石阿弥陀地内	不明	6.34m	6.30m	PC橋	2021年度	Ⅱ	2026年度	対象	橋面防水工	2032年度	2032年度	1,600
132	五器洗橋	市道五器洗旗宿線	白河市白坂新五器洗地内	不明	6.00m	5.00m	PC橋	2021年度	Ⅱ	2026年度	対象外	-			
133	飛第1橋	市道白坂旗宿線	白河市旗宿飛地内	不明	6.41m	7.70m	PC橋	2021年度	Ⅱ	2026年度	対象	橋面防水工	2032年度	2032年度	6,000
134	飛第2橋	市道白坂旗宿線	白河市旗宿大久保地内	不明	5.40m	7.24m	PC橋	2021年度	Ⅱ	2026年度	対象	橋面防水工	2032年度	2032年度	3,100
135	砂田橋	市道金勝寺大谷地線	白河市豊地字砂田 地内	2017年	23.00m	13.12m	ボックスカルバート	2022年度	Ⅰ	2027年度	対象外	-			
136	548-1号橋	市道増見隈戸線	白河市大信隈戸滑里川	不明	5.38m	8.56m	ボックスカルバート	2020年度	Ⅱ	2025年度	対象外	-			
137	榎内瀬ヶ野線1号橋	市道榎内瀬ヶ野線	白河市表郷梁森字返り町70	不明	7.10m	4.80m	RC橋	2021年度	Ⅱ	2026年度	対象外	-			
138	梁森中寺線1号橋	市道梁森中寺線	白河市表郷中寺字水引25-1	不明	6.25m	5.40m	RC橋	2021年度	Ⅱ	2026年度	対象外	-			
139	金木葉橋	市道釜子河東田線	白河市東釜子字大山	不明	6.10m	10.79m	RC橋	2021年度	Ⅱ	2026年度	対象外	-			
140	鶴ヶ丘第1橋	市道鶴ヶ丘線	白河市白坂大倉矢見地内	不明	3.40m	7.20m	ボックスカルバート	2021年度	Ⅱ	2026年度	対象外	-			
141	蕪内大橋	市道蕪内関平線	白河市東	1994年	138.00m	9.20m	PC橋	2024年度	Ⅱ	2029年度	対象	伸縮装置取替工	2028年度	2029年度	186,100
142	下の橋	市道反町横山線	白河市東上野出島字左平林	1978年	20.50m	6.81m	鋼橋	2021年度	Ⅲ	2026年度	対象	部分塗替工	2027年度	2027年度	15,000
143	行屋橋	市道石原鶴ヶ池線	白河市東下野出島字安道	1988年	26.00m	8.20m	PC橋	2020年度	Ⅱ	2025年度	対象外	-			
144	関林橋	市道石原宇井線	白河市東下野出島字安道	1987年	26.00m	6.20m	PC橋	2020年度	Ⅱ	2025年度	対象外	-			
145	湯沢橋	市道上小屋西郷線	白河市大信隈戸字岡ノ内 地内	2000年	28.80m	11.00m	PC橋	2021年度	Ⅱ	2026年度	対象外	-			
146	愛宕橋	市道北山松ノ原線	白河市大信下新城字桑ノ木田 地内	2000年	57.30m	10.00m	PC橋	2021年度	Ⅱ	2026年度	対象外	-			
147	宇井橋	市道釜子赤羽線	白河市東下野出島字宇井	1976年	23.82m	6.80m	鋼橋	2021年度	Ⅱ	2026年度	対象	部分塗替工	2032年度	2032年度	34,200
148	前良沢橋	市道分切田隈戸国有林線	白河市大信豊地字分切田 地内	1975年	17.00m	6.30m	鋼橋	2021年度	Ⅱ	2026年度	対象外	-			
149	滑里川橋	市道飯土用滑里川線	白河市大信隈戸字滑里川 地内	2000年	20.80m	6.20m	PC橋	2021年度	Ⅱ	2026年度	対象外	-			
150	湯沢1号橋	市道増見隈戸線	白河市大信隈戸字湯沢 地内	2000年	14.72m	6.24m	PC橋	2021年度	Ⅱ	2026年度	対象外	-			
151	高山第3橋	市道昭和町白坂線	白河市高山西地内	1996年	17.90m	12.30m	PC橋	2021年度	Ⅱ	2026年度	対象外	-			
152	御狩場橋	市道老久保西郷線	白河市高山西地内	2001年	29.80m	9.70m	PC橋	2021年度	Ⅱ	2026年度	対象	橋面防水工	2033年度	2033年度	23,700
153	新中山橋	市道八竜神形見坂線	白河市双石新中山地内	2002年	28.70m	14.80m	PC橋	2021年度	Ⅱ	2026年度	対象外	-			
154	大黒橋	市道増見隈戸線	白河市大信隈戸字田中 地内	1991年	20.94m	8.20m	PC橋	2021年度	Ⅱ	2026年度	対象外	-			
155	強滝橋	市道上小屋西郷線	白河市大信隈戸字岡ノ内 地内	1991年	11.16m	11.26m	PC橋	2021年度	Ⅱ	2026年度	対象外	-			
156	赤湯橋	市道上小屋西郷線	白河市大信隈戸字強滝 地内	1989年	10.50m	12.28m	PC橋	2021年度	Ⅱ	2026年度	対象外	-			
157	日向橋	市道日向並木線	白河市大信豊地字日向 地内	2001年	11.40m	5.20m	PC橋	2021年度	Ⅱ	2026年度	対象外	-			
158	湯沢4号橋	市道増見隈戸線	白河市大信隈戸字柿ノ木原 地内	2000年	13.30m	8.20m	PC橋	2020年度	Ⅱ	2025年度	対象外	-			
159	大郷橋	市道上小屋西郷線	白河市大信豊地字分切田 地内	1999年	12.60m	9.70m	PC橋	2021年度	Ⅱ	2026年度	対象	伸縮装置取替工	2032年度	2032年度	14,000
160	矢越橋	市道釜子反町線	白河市東釜子字矢越田	1982年	9.00m	8.21m	PC橋	2020年度	Ⅱ	2025年度	対象外	-			
161	矢越橋(歩道橋)	市道釜子反町線	白河市東釜子字矢越田	2000年	10.88m	3.80m	PC橋	2021年度	Ⅱ	2026年度	対象外	-			
162	引戦場橋	市道枇杷山狐内線	白河市東釜子字秋山	2009年	13.13m	11.02m	PC橋	2021年度	Ⅱ	2026年度	対象外	-			
163	赤仁田2号橋	市道増見隈戸線	白河市大信隈戸字赤仁田 地内	2000年	14.20m	8.20m	PC橋	2021年度	Ⅱ	2026年度	対象外	-			

橋梁諸元								点検に関する事項			対策に関する事項				
No.	橋梁名	路線名	所在地	架設年	橋長	幅員	橋梁種別	点検年度	判定区分	次回点検年度	短期計画対象	対策内容	対策着手予定年度	対策完了予定年度	対策に係る全体概算事業費(千円)
164	金堀橋	市道南湖石阿弥陀線	白河市旗宿飛地内	不明	5.40m	6.70m	PC橋	2021年度	Ⅱ	2026年度	対象	橋面防水工	2033年度	2033年度	6,600
165	双石橋	市道関辺本沼線	白河市関辺関山口地内	1996年	27.80m	12.00m	PC橋	2021年度	Ⅱ	2026年度	対象外	-			
166	引目橋	市道八竜神関辺線	白河市合戦坂地内	1975年	15.30m	10.45m	PC橋	2021年度	Ⅱ	2026年度	対象	橋面防水工、断面修復工	2033年度	2033年度	128,300
167	水月橋	市道新白河駅南湖線	白河市南湖地内	不明	5.38m	7.09m	PC橋	2021年度	Ⅱ	2026年度	対象外	-			
168	南湖西部第2橋	市道東大沼2号線	白河市東大沼地内	不明	5.35m	5.28m	PC橋	2021年度	Ⅱ	2026年度	対象外	-			
169	池下第3橋	市道池下3号線	白河市池下地内	不明	8.50m	3.40m	鋼橋	2021年度	Ⅲ	2026年度	対象外	-			
170	池下第4橋	市道池下5号線	白河市合戦坂地内	不明	8.47m	3.40m	鋼橋	2021年度	Ⅲ	2026年度	対象外	-			
171	新芳野第1橋	市道皮籠1号線	白河市白坂新芳野地内	不明	5.37m	4.72m	PC橋	2021年度	Ⅱ	2026年度	対象外	-			
172	三輪台橋	市道皮籠4号線	白河市白坂新愛宕山地内	不明	5.38m	4.66m	PC橋	2021年度	Ⅱ	2026年度	対象外	-			
173	新愛宕山橋	市道西池皮籠線	白河市白坂新愛宕山地内	不明	5.35m	4.66m	PC橋	2021年度	Ⅱ	2026年度	対象外	-			
174	鶴ヶ丘第4橋	市道牛清水4号線	白河市白坂牛清水地内	不明	6.21m	6.06m	RC橋	2021年度	Ⅱ	2026年度	対象外	-			
175	滝第1橋	市道滝1号線	白河市旗宿滝地内	不明	5.38m	4.70m	PC橋	2021年度	Ⅱ	2026年度	対象外	-			
176	大木沢第2橋	市道白河の関大木沢線	白河市旗宿大木沢地内	不明	5.30m	6.27m	PC橋	2021年度	Ⅱ	2026年度	対象外	-			
177	大木沢第3橋	市道白河の関大木沢線	白河市旗宿二丸沢地内	不明	5.25m	6.25m	PC橋	2021年度	Ⅱ	2026年度	対象外	-			
178	日の出橋	市道日の出カケン沢線	白河市関辺日の出地内	2018年	2.30m	6.80m	ボックスカルバート	2021年度	Ⅱ	2026年度	対象外	-			
179	石田橋	市道郷渡4号線	白河市関辺石田地内	不明	11.45m	4.70m	PC橋	2021年度	Ⅱ	2026年度	対象外	-			
180	地藏前橋	市道関辺高萩3号線	白河市関辺地藏前地内	不明	11.51m	4.70m	PC橋	2021年度	Ⅱ	2026年度	対象外	-			
181	榎内中ノ沢線2号橋	市道榎内中ノ沢線	白河市表郷梁森字中神172	不明	5.40m	4.50m	RC橋	2021年度	Ⅱ	2026年度	対象外	-			
182	榎内水口線1号橋	市道榎内水口線	白河市表郷梁森字榎内111	不明	5.60m	3.80m	PC橋	2021年度	Ⅱ	2026年度	対象外	-			
183	水口井ノ花線1号橋	市道水口井ノ花線	白河市表郷梁森字水口20-2	不明	9.50m	3.50m	PC橋	2021年度	Ⅱ	2026年度	対象外	-			
184	六斗蒔下羽原線1号橋	市道六斗蒔下羽原線	白河市表郷高木字西谷地8-1	不明	9.70m	4.91m	PC橋	2021年度	Ⅱ	2026年度	対象外	-			
185	石橋西谷地線1号橋	市道石橋西谷地線	白河市表郷高木字四斗蒔46	不明	8.95m	4.95m	PC橋	2021年度	Ⅲ	2026年度	対象外	-	-	措置完了済	
186	三筋橋	市道東風の台板倉線	白河市東上野出島字板倉前	不明	8.00m	3.43m	PC橋	2021年度	Ⅱ	2026年度	対象外	-			
187	牛田橋	市道髪内小貫線	白河市東下野出島字牛田	不明	2.90m	9.53m	ボックスカルバート	2021年度	Ⅱ	2026年度	対象外	-			
188	(仮)形見橋	市道県道形見公園線	白河市東形見字岩崎	不明	7.40m	4.63m	PC橋	2021年度	Ⅱ	2026年度	対象外	-			
189	月山第二号橋	市道北裏岩崎線	白河市久田野北裏 地内	不明	6.00m	4.00m	ボックスカルバート	2021年度	Ⅱ	2026年度	対象外	-			
190	舟戸久保田線1号橋	市道舟戸久保田線	白河市表郷堀之内字中島42	不明	6.70m	4.90m	RC橋	2021年度	Ⅱ	2026年度	対象外	-			
191	金鈴橋	市道結城金鈴線	白河市藤沢 地内	1984年	22.00m	5.00m	PC橋	2020年度	Ⅱ	2025年度	対象外	-			
192	塵芥焼却場橋	市道結城藤沢山線	白河市藤沢山 地内	1983年	20.90m	4.50m	PC橋	2021年度	Ⅱ	2026年度	対象外	-			
193	中の橋	市道反町板倉線	白河市東上野出島字反町	1978年	20.10m	5.80m	鋼橋	2021年度	Ⅱ	2026年度	対象外	-			
194	六地藏橋	市道六地藏赤羽線	白河市東下野出島字反田	1987年	28.70m	6.20m	PC橋	2021年度	Ⅱ	2026年度	対象外	-			
195	五畝畑橋	市道西畑弥平田線	白河市大信中新城字西畑 地内	2001年	52.40m	4.70m	PC橋	2021年度	Ⅱ	2026年度	対象外	-			
196	旭町橋	市道旭町豊年線	白河市旭町三丁目 地内	1989年	16.80m	2.40m	鋼橋	2021年度	Ⅱ	2026年度	対象外	-			
197	金刀比羅橋	市道白河高校南線	白河市南登り町地内	2002年	21.60m	10.50m	PC橋	2021年度	Ⅱ	2026年度	対象	橋面防水工	2033年度	2033年度	14,100
198	田中橋	市道久田野南北1号線	白河市久田野北裏 地内	1982年	26.60m	4.70m	PC橋	2021年度	Ⅱ	2026年度	対象外	-			
199	北裏橋	市道久田野南北2号線	白河市久田野北裏 地内	1981年	26.60m	4.22m	PC橋	2021年度	Ⅱ	2026年度	対象外	-			
200	久田野橋	市道久田野南北3号線	白河市大字久田野字北裏62-1	1980年	26.20m	4.30m	PC橋	2024年度	Ⅱ	2029年度	対象	伸縮装置取替工	2033年度	2033年度	21,600
201	陣場道路橋	市道陣場2号線	白河市白坂字陣場162	1980年	18.00m	2.80m	PC橋	2023年度	Ⅲ	2028年度	対象	断面修復工	2025年度	2026年度	200,000
202	搦目山橋	市道引目橋搦目山線	白河市関辺引目橋地内	1972年	17.23m	3.72m	鋼橋	2021年度	Ⅲ	2026年度	対象外	-			
203	西田橋	市道茂ヶ崎旗宿線	白河市旗宿西田地内	1984年	18.25m	5.00m	鋼橋	2021年度	Ⅱ	2026年度	対象	伸縮装置取替工、断面修復工	2032年度	2032年度	19,400
204	瀬戸橋	市道瀬戸原合戦坂線	白河市北裏地内	1987年	16.50m	13.00m	PC橋	2021年度	Ⅱ	2026年度	対象外	-			



橋梁諸元								点検に関する事項			対策に関する事項				
No.	橋梁名	路線名	所在地	架設年	橋長	幅員	橋梁種別	点検年度	判定区分	次回点検年度	短期計画対象	対策内容	対策着手予定年度	対策完了予定年度	対策に係る全体概算事業費(千円)
205	転坂橋	市道老久保5号線	白河市高山地内	2000年	20.30m	5.60m	PC橋	2021年度	Ⅱ	2026年度	対象	ひびわれ注入工	2029年度	2029年度	2,900
206	新高山橋	市道新高山2号線	白河市新高山地内	2001年	20.00m	10.20m	PC橋	2021年度	Ⅱ	2026年度	対象	橋面防水工	2032年度	2032年度	10,200
207	天神橋	市道菅辻天神前線	白河市表郷金山字二ツ堂1	1969年	23.35m	3.80m	鋼橋	2021年度	Ⅲ	2026年度	対象外	-			
208	上の橋	市道社田瀬戸原線	白河市表郷番沢字柳沼18-1	1969年	23.60m	5.20m	鋼橋	2021年度	Ⅱ	2026年度	対象外	-			
209	大河内橋	市道谷中関根線	白河市表郷番沢字谷中40-1	1979年	32.70m	3.80m	鋼橋	2020年度	Ⅲ	2025年度	対象	断面修復工	2022年度	2024年度	44,900
210	安道橋	市道岩井戸安道線	白河市東下野出島字安道	1987年	26.00m	5.20m	PC橋	2020年度	Ⅱ	2025年度	対象外	-			
211	南前橋	市道増見下ノ田3号線	白河市大信増見字下ノ田 地内	1978年	20.00m	4.00m	PC橋	2022年度	Ⅱ	2027年度	対象外	-			
212	第1田の入橋	市道大日向1号線	白河市大信増見字大日向 地内	1978年	20.00m	6.00m	PC橋	2022年度	Ⅰ	2027年度	対象外	-			
213	第2田の入橋	市道愛宕下外面線	白河市大信増見字愛宕下 地内	1978年	20.00m	5.00m	PC橋	2022年度	Ⅰ	2027年度	対象外	-			
214	鬼越橋	市道段ノ原深沢線	白河市大信下小屋字日和田前 地内	2001年	36.00m	4.70m	鋼橋	2022年度	Ⅲ	2027年度	対象	ボルト取替工	2025年度	2025年度	7,500
215	田中橋	市道西宿前田中線	白河市大信下小屋字西宿前 地内	2001年	34.00m	6.20m	PC橋	2022年度	Ⅱ	2027年度	対象外	-			
216	三戸内橋	市道天神前三戸内入線	白河市大信隈戸字天神前 地内	2000年	27.00m	5.70m	PC橋	2022年度	Ⅱ	2027年度	対象外	-			
217	増見橋	市道増見下ノ田1号線	白河市大信増見字下ノ田 地内	1981年	26.00m	5.00m	鋼橋	2022年度	Ⅱ	2027年度	対象外	-			
218	板萩橋	市道杉東坂東線	白河市大信中新城字杉東 地内	2000年	50.00m	5.20m	PC橋	2022年度	Ⅲ	2027年度	対象外	-	-	措置完了済	
219	風神下第2橋	市道三番町登町線	白河市風神下 地内	1992年	14.00m	6.20m	PC橋	2022年度	Ⅰ	2027年度	対象外	-			
220	飯出入橋	市道日向飯出入線	白河市大信豊地字日向 地内	1980年	13.00m	5.00m	PC橋	2022年度	Ⅱ	2027年度	対象外	-			
221	中神橋	市道榎内中ノ沢線	白河市表郷梁森字中野沢24-2	1990年	13.46m	6.21m	PC橋	2021年度	Ⅱ	2026年度	対象外	-			
222	栗口橋	市道栗口線	白河市表郷梁森字栗口60-2	1979年	5.65m	3.80m	PC橋	2021年度	Ⅱ	2026年度	対象外	-			
223	榎内橋	市道榎内線	白河市表郷梁森字榎内23-1	1980年	6.45m	9.34m	RC橋	2021年度	Ⅱ	2026年度	対象外	-			
224	藤山新橋	市道西ノ内百目木線	白河市東釜子字釜橋	1984年	12.40m	6.65m	PC橋	2020年度	Ⅱ	2025年度	対象外	-			
225	大山橋	市道日籠大山線	白河市大信隈戸字上小屋後 地内	1982年	11.50m	7.22m	PC橋	2022年度	Ⅱ	2027年度	対象外	-			
226	立石橋	市道立石山線	白河市立石 地内	不明	6.00m	3.42m	PC橋	2022年度	Ⅱ	2027年度	対象外	-			
227	南湖第2橋	市道南湖周田線	白河市南湖 地内	不明	5.05m	5.47m	RC橋	2022年度	Ⅱ	2027年度	対象外	-			
228	十文字橋	市道中島石阿弥陀線	白河市十文字 地内	不明	9.50m	4.70m	PC橋	2022年度	Ⅱ	2027年度	対象外	-			
229	滝第2橋	市道滝1号線	白河市旗宿滝	不明	5.40m	4.70m	PC橋	2022年度	Ⅱ	2027年度	対象外	-			
230	滝第3橋	市道滝1号線	白河市旗宿滝	不明	5.40m	4.70m	PC橋	2022年度	Ⅱ	2027年度	対象外	-			
231	大木沢第4橋	市道白河の関大木沢線	白河市旗宿笹平	不明	5.35m	4.70m	PC橋	2022年度	Ⅱ	2027年度	対象外	-			
232	鶴子山橋	市道古内線	白河市借宿古内地内	1999年	11.50m	3.80m	PC橋	2022年度	Ⅱ	2027年度	対象外	-			
233	入方橋	市道君ヶ塚町1号	白河市田島入方地内	不明	5.40m	5.00m	RC橋	2022年度	Ⅱ	2027年度	対象外	-			
234	川前橋	市道関辺上谷地1号線	白河市関辺川前	不明	5.65m	4.70m	PC橋	2022年度	Ⅱ	2027年度	対象外	-			
235	郷渡第1橋	市道郷渡1号線	白河市関辺郷渡	不明	11.50m	4.70m	PC橋	2022年度	Ⅱ	2027年度	対象外	-			
236	郷渡第2橋	市道郷渡2号線	白河市関辺郷渡	不明	11.50m	4.70m	PC橋	2022年度	Ⅱ	2027年度	対象外	-			
237	反り田北田線1号橋	市道反り田北田線	白河市表郷字北ノ内	不明	5.50m	4.60m	PC橋	2022年度	Ⅱ	2027年度	対象外	-			
238	宮下線1号橋	市道宮下線	白河市表郷八幡字上後久保6	不明	5.40m	4.30m	RC橋	2022年度	Ⅱ	2027年度	対象外	-			
239	榎内中ノ沢線1号橋	市道榎内中ノ沢線	白河市表郷梁森字中神212	不明	6.40m	4.50m	RC橋	2022年度	Ⅰ	2027年度	対象外	-			
240	上長橋宿前線1号橋	市道上長橋宿前線	白河市表郷八幡字宿前77-2	不明	6.50m	3.80m	RC橋	2022年度	Ⅱ	2027年度	対象外	-			
241	六斗蒔橋	市道高木六斗蒔線	白河市表郷高木字花輪80-1	不明	7.80m	4.90m	PC橋	2022年度	Ⅱ	2027年度	対象外	-			
242	高木瀬ヶ野線2号橋	市道高木瀬ヶ野線	白河市表郷高木字滝ノ上86	不明	7.10m	4.80m	RC橋	2022年度	Ⅱ	2027年度	対象	断面修復工	2029年度	2029年度	23,900
243	上宿1号線2号橋	市道上宿1号線	白河市表郷高木字山下168	不明	8.50m	4.80m	RC橋	2022年度	Ⅱ	2027年度	対象外	-			
244	上宿1号線1号橋	市道上宿1号線	白河市表郷高木字上宿81	不明	5.50m	2.45m	RC橋	2022年度	Ⅱ	2027年度	対象外	-			
245	西ノ内橋	市道西ノ内線	白河市東	不明	7.35m	4.76m	PC橋	2022年度	Ⅱ	2027年度	対象外	-			



橋梁諸元								点検に関する事項			対策に関する事項				
No.	橋梁名	路線名	所在地	架設年	橋長	幅員	橋梁種別	点検年度	判定区分	次回点検年度	短期計画対象	対策内容	対策着手予定年度	対策完了予定年度	対策に係る全体概算事業費(千円)
246	尺阿見前橋	市道尺阿見西ノ内線	白河市東	不明	7.35m	4.90m	PC橋	2022年度	Ⅱ	2027年度	対象外	-			
247	柳町橋	市道尺阿見柳町線	白河市東栃本字下市倉	不明	7.40m	4.80m	PC橋	2022年度	Ⅱ	2027年度	対象外	-			
248	高橋橋	市道釜子小学校高橋線	白河市東釜子字藤山	不明	6.60m	3.30m	PC橋	2022年度	Ⅰ	2027年度	対象外	-			
249	中神線1号橋	市道中神線	白河市表郷梁森字中神144	不明	5.80m	5.20m	ボックスカルバート	2022年度	Ⅱ	2027年度	対象外	-			
250	柳町橋	市道柳町弁天池線	白河市東下野出島字宇井	1987年	25.90m	5.20m	PC橋	2022年度	Ⅰ	2027年度	対象外	-			
251	立石大橋	市道立石山線	白河市立石 地内	1980年	17.00m	3.43m	PC橋	2022年度	Ⅱ	2027年度	対象外	-			
252	明地橋	市道明地2号線	白河市大字久田野字月影245-1	1973年	26.60m	4.80m	PC橋	2020年度	Ⅱ	2025年度	対象外	-			
253	日和田橋	市道日和田増見線	白河市大信下小屋字日和田前 地内	2001年	38.00m	6.20m	PC橋	2022年度	Ⅱ	2027年度	対象外	-			
254	赤仁田1号橋	市道赤仁田1号線	白河市大信隈戸字赤仁田 地内	2000年	15.00m	4.80m	PC橋	2022年度	Ⅱ	2027年度	対象外	-			
255	中神1号橋	市道榎内中ノ沢線	白河市表郷梁森字中神84-1	1987年	8.84m	6.20m	RC橋	2022年度	Ⅰ	2027年度	対象外	-			
256	日向第2橋	市道昭和町白坂線	白河市日向 地内	不明	4.00m	7.20m	RC橋	2020年度	Ⅱ	2025年度	対象	断面修復工	2034年度	2034年度	17,500
257	大坂山橋	市道昭和町白坂線	白河市大坂山	不明	2.40m	12.15m	ボックスカルバート	2022年度	Ⅱ	2027年度	対象外	-			
258	池下裏橋	市道南湖石阿弥陀線	白河市池下裏 地内	不明	2.95m	10.00m	ボックスカルバート	2022年度	Ⅱ	2027年度	対象外	-			
259	上根岸橋	市道関辺本沼線	白河市双石麦ノ内地内	不明	3.75m	12.35m	RC橋	2022年度	Ⅱ	2027年度	対象外	-			
260	広久保橋	市道関辺本沼線	白河市双石広久保地内	不明	3.53m	10.55m	ボックスカルバート	2021年度	Ⅱ	2026年度	対象外	-			
261	番沢谷中線1号橋	市道関辺番沢線	白河市表郷番沢字成金1-1	2017年	2.60m	4.40m	RC橋	2022年度	Ⅱ	2027年度	対象外	-			
262	下黒川第1橋	市道白坂駅黒川線	白河市白坂下黒川地内	不明	3.80m	4.50m	RC橋	2022年度	Ⅱ	2027年度	対象	断面修復工	2029年度	2029年度	1,300
263	下黒川第2橋	市道白坂駅黒川線	白河市白坂下黒川	不明	3.20m	5.05m	RC橋	2022年度	Ⅱ	2027年度	対象外	-			
264	市倉下橋	市道中寺栃本線	白河市東栃本字市倉	不明	4.33m	7.10m	RC橋	2022年度	Ⅱ	2027年度	対象外	-			
265	岩下橋	市道飯土用二枚橋線	白河市大信豊地字飯土用 地内	1975年	16.00m	6.30m	鋼橋	2022年度	Ⅱ	2027年度	対象外	-			
266	並木ボックスカルバート橋	市道飯土用二枚橋線	白河市大信豊地字並木 地内	1978年	2.00m	9.05m	ボックスカルバート	2020年度	Ⅱ	2025年度	対象外	-			
267	町屋橋	市道古館赤坂線	白河市大信町屋町屋	1973年	2.95m	9.67m	RC橋	2022年度	Ⅱ	2027年度	対象外	-			
268	赤坂ボックスカルバート橋	市道赤坂裏金畑線	白河市大信中新城字村東 地内	不明	2.53m	10.05m	ボックスカルバート	2021年度	Ⅱ	2026年度	対象外	-			
269	入塩沢ボックスカルバート橋	市道赤坂裏金畑線	白河市大信中新城字入塩沢 地内	1975年	3.10m	10.97m	ボックスカルバート	2021年度	Ⅱ	2026年度	対象外	-			
270	釜子赤羽線橋	市道釜子赤羽線	白河市東釜子字伊坪平	不明	4.60m	18.88m	PC橋	2022年度	Ⅱ	2027年度	対象	断面修復工	2034年度	2034年度	6,300
271	蕪内関平線橋	市道蕪内関平線	白河市東蕪内地内	不明	3.40m	19.50m	PC橋	2022年度	Ⅲ	2027年度	対象外	-	-	措置完了済	
272	追廻橋	市道会津町田町線	白河市追廻 地内	不明	2.00m	3.90m	RC橋	2020年度	Ⅱ	2025年度	対象外	-			
273	田島橋	市道五箇小学校線	白河市田島明治地内	2012年	3.58m	8.30m	ボックスカルバート	2022年度	Ⅱ	2027年度	対象外	-			
274	借宿橋	市道借宿関平線	白河市借宿堺田地内	不明	4.00m	5.50m	RC橋	2022年度	Ⅱ	2027年度	対象外	-			
275	下根岸橋	市道田島双石線	白河市板橋西ノ内地内	不明	4.14m	3.00m	RC橋	2021年度	Ⅱ	2026年度	対象外	-			
276	石坂第1橋	市道田島入方線	白河市田島石坂地内	不明	2.00m	5.00m	ボックスカルバート	2020年度	Ⅱ	2025年度	対象外	-			
277	和平第4橋	市道飛和平線	白河市旗宿和平地内	不明	2.00m	6.55m	ボックスカルバート	2020年度	Ⅱ	2025年度	対象外	-			
278	勝見坂橋	市道柳橋内松線	白河市表郷内松字勝美坂	不明	3.45m	5.20m	RC橋	2022年度	Ⅱ	2027年度	対象外	-			
279	山ノ神桜岡線1号橋	市道山ノ神桜岡線	白河市表郷堀ノ内字山ノ神72	不明	3.20m	4.31m	RC橋	2021年度	Ⅱ	2026年度	対象外	-			
280	山ノ神桜岡線2号橋	市道山ノ神桜岡線	白河市表郷堀之内中ノ久保149	不明	2.36m	4.62m	ボックスカルバート	2021年度	Ⅱ	2026年度	対象外	-			
281	金山中寺線1号橋	市道金山中寺線	白河市表郷金山字下谷地32-1	不明	3.92m	5.30m	PC橋	2021年度	Ⅱ	2026年度	対象外	-			
282	金山中寺線2号橋	市道金山中寺線	白河市表郷中寺字上沢目7-1	不明	3.00m	5.40m	RC橋	2021年度	Ⅱ	2026年度	対象外	-			
283	52号橋	市道赤湯橋赤仁田線	白河市大信隈戸字湯沢 地内	1977年	3.00m	4.20m	ボックスカルバート	2020年度	Ⅱ	2025年度	対象外	-			
284	53号橋	市道赤湯橋赤仁田線	白河市大信隈戸字強滝 地内	1977年	3.38m	6.29m	ボックスカルバート	2021年度	Ⅲ	2026年度	対象	断面修復工	2025年度	2025年度	900
285	田町中橋	市道北町板倉線	白河市東釜子字北町	不明	4.85m	5.60m	RC橋	2022年度	Ⅰ	2027年度	対象外	-			
286	矢越田上橋	市道釜子大竹線	白河市東釜子字本町	不明	4.86m	4.86m	ボックスカルバート	2022年度	Ⅱ	2027年度	対象外	-			

橋梁諸元								点検に関する事項			対策に関する事項				
No.	橋梁名	路線名	所在地	架設年	橋長	幅員	橋梁種別	点検年度	判定区分	次回点検年度	短期計画対象	対策内容	対策着手予定年度	対策完了予定年度	対策に係る全体概算事業費(千円)
287	千田堤橋	市道深仁井田釜子小学校線	白河市東橋本字南向田	不明	2.62m	10.70m	ボックスカルバート	2022年度	Ⅱ	2027年度	対象外	-			
288	明神前橋	市道千田畑中線	白河市東千田字明神前	不明	2.80m	9.30m	RC橋	2022年度	Ⅱ	2027年度	対象外	-			
289	千田畑中線-2号橋	市道千田畑中線	白河市東釜子字百目木	不明	2.00m	9.00m	ボックスカルバート	2020年度	Ⅱ	2025年度	対象外	-			
290	真舟第1橋	市道昭和町白河高校線	白河市細工町 地内	不明	3.50m	4.30m	RC橋	2022年度	Ⅱ	2027年度	対象外	-			
291	南湖第1橋	市道南湖周囲線	白河市南湖地内	不明	4.10m	5.48m	RC橋	2021年度	Ⅲ	2026年度	対象	断面修復工	2026年度	2026年度	15,000
292	南湖第3橋	市道南湖周囲線	白河市南湖地内	不明	3.90m	7.50m	ボックスカルバート	2021年度	Ⅱ	2026年度	対象外	-			
293	池下第1橋	市道南湖瀬戸原線	白河市池下地内	不明	3.67m	3.70m	RC橋	2021年度	Ⅱ	2026年度	対象外	-			
294	池下第2橋	市道南湖瀬戸原線	白河市池下地内	不明	4.10m	6.22m	ボックスカルバート	2021年度	Ⅱ	2026年度	対象外	-			
295	日向第1橋	市道昭和町登町線	白河市細工町 地内	不明	2.00m	3.00m	RC橋	2020年度	Ⅱ	2025年度	対象外	-			
296	細工町橋	市道昭和町10号線	白河市昭和町 地内	不明	2.00m	2.42m	RC橋	2022年度	Ⅰ	2027年度	対象外	-			
297	四ツ谷橋	市道天神山周囲線	白河市四ツ谷 地内	不明	3.00m	3.32m	RC橋	2020年度	Ⅱ	2025年度	対象外	-			
298	真舟第2橋	市道細工町立石線	白河市立石 地内	不明	3.00m	4.85m	RC橋	2020年度	Ⅱ	2025年度	対象外	-			
299	登町橋	市道立石登町線	白河市立石 地内	不明	4.00m	3.45m	RC橋	2022年度	Ⅱ	2027年度	対象外	-			
300	池下第5橋	市道池下1号線	白河市池下41	不明	4.15m	3.70m	ボックスカルバート	2022年度	Ⅱ	2027年度	対象外	-			
301	和尚壇山橋	市道和尚壇1号線	白河市和尚壇山 地内	不明	2.00m	5.25m	RC橋	2022年度	Ⅰ	2027年度	対象外	-			
302	和尚壇第1橋	市道和尚壇1号線	白河市和尚壇山 地内	不明	2.00m	8.80m	ボックスカルバート	2022年度	Ⅰ	2027年度	対象外	-			
303	昭和町第1橋	市道北堀切昭和町線	白河市立石 地内	不明	4.00m	4.40m	RC橋	2022年度	Ⅰ	2027年度	対象外	-			
304	影鬼越橋	市道影鬼越十三原道上線	白河市影鬼越	不明	3.51m	3.00m	PC橋	2022年度	Ⅱ	2027年度	対象外	-			
305	みたか橋	市道西三坂山1号線	白河市西三坂山地内	2012年	4.77m	6.75m	ボックスカルバート	2022年度	Ⅱ	2027年度	対象外	-			
306	羅漢山橋	市道向寺羅漢前線	白河市羅漢 地内	不明	2.00m	5.00m	ボックスカルバート	2020年度	Ⅱ	2025年度	対象外	-			
307	上小坂橋	市道天ノ池4号線	白河市上小坂橋 地内	不明	2.80m	5.00m	ボックスカルバート	2022年度	Ⅰ	2027年度	対象外	-			
308	白旗橋	市道宮前白旗線	白河市久田野白旗 地内	不明	2.00m	4.46m	ボックスカルバート	2022年度	Ⅱ	2027年度	対象外	-			
309	滝の尻橋	市道双石関辺線	白河市双石滝の尻 地内	1969年	5.00m	7.10m	RC橋	2022年度	Ⅲ	2027年度	対象	断面修復工	2023年度	2023年度	6,000
310	坊の入橋	市道坊ノ入1号線	白河市双石木ノ下地内	不明	3.15m	3.80m	RC橋	2022年度	Ⅱ	2027年度	対象外	-			
311	赤番沢橋	市道細倉線	白河市借宿赤番沢地内	不明	3.10m	5.60m	RC橋	2022年度	Ⅱ	2027年度	対象外	-			
312	板橋第2橋	市道辻堂線	白河市板橋樋越地内	不明	2.90m	3.97m	ボックスカルバート	2022年度	Ⅱ	2027年度	対象外	-			
313	森の台橋	市道森ノ台線	白河市田島森ノ台地内	不明	3.40m	5.52m	ボックスカルバート	2022年度	Ⅱ	2027年度	対象外	-			
314	仲の谷地橋	市道梅田線	白河市借宿仲ノ谷地地内	不明	2.40m	4.92m	RC橋	2022年度	Ⅱ	2027年度	対象外	-			
315	鳥居戸橋	市道赤番沢1号線	白河市借宿鳥居戸地内	不明	3.00m	5.50m	RC橋	2022年度	Ⅱ	2027年度	対象外	-			
316	尾柄沢橋	市道尾柄沢関平線	白河市借宿尾柄沢地内	不明	2.70m	4.40m	ボックスカルバート	2022年度	Ⅲ	2027年度	対象	断面修復工	2026年度	2026年度	15,000
317	石坂第2橋	市道入方松葉線	白河市田島石坂地内	不明	2.30m	6.14m	ボックスカルバート	2022年度	Ⅱ	2027年度	対象外	-			
318	巡窪橋	市道田島鶴ヶ岡線	白河市巡り窪 地内	不明	4.60m	5.20m	ボックスカルバート	2022年度	Ⅰ	2027年度	対象外	-			
319	辻堂橋	市道板橋5号線	白河市板橋辻堂地内	不明	2.90m	6.00m	ボックスカルバート	2022年度	Ⅱ	2027年度	対象外	-			
320	板橋第1橋	市道辻堂板橋屋敷線	白河市板橋辻堂地内	不明	2.90m	5.60m	ボックスカルバート	2022年度	Ⅱ	2027年度	対象外	-			
321	山下第1橋	市道双石9号線	白河市双石新山下地内	不明	3.60m	4.45m	RC橋	2022年度	Ⅱ	2027年度	対象外	-			
322	山下第2橋	市道双石11号線	白河市双石麦ノ内地内	不明	4.34m	4.65m	RC橋	2022年度	Ⅱ	2027年度	対象外	-			
323	高田橋	市道双石6号線	白河市双石高田地内	不明	3.64m	5.50m	RC橋	2022年度	Ⅱ	2027年度	対象外	-			
324	形見坂橋	市道形見坂線	白河市双石新形見坂地内	不明	2.05m	4.60m	ボックスカルバート	2022年度	Ⅱ	2027年度	対象外	-			
325	郷渡第3橋	市道関辺線	白河市関辺東	不明	3.10m	10.50m	ボックスカルバート	2022年度	Ⅱ	2027年度	対象外	-			
326	関山橋	市道関山線	白河市関辺吉ヶ沢地内	2020年	3.10m	5.00m	ボックスカルバート	2022年度	Ⅰ	2027年度	対象外	-			
327	明治橋	市道舟田板橋線	白河市田島三七八地内	不明	3.60m	5.00m	ボックスカルバート	2022年度	Ⅱ	2027年度	対象外	-			



橋梁諸元								点検に関する事項			対策に関する事項				
No.	橋梁名	路線名	所在地	架設年	橋長	幅員	橋梁種別	点検年度	判定区分	次回点検年度	短期計画対象	対策内容	対策着手予定年度	対策完了予定年度	対策に係る全体概算事業費(千円)
328	新芳野第2橋	市道石阿弥陀1号線	白河市白坂御茶屋19-5	不明	3.10m	4.50m	ボックスカルバート	2022年度	Ⅱ	2027年度	対象外	-			
329	鶴ヶ丘第2橋	市道牛清水1号線	白河市白坂牛清水29	不明	3.90m	6.00m	RC橋	2022年度	Ⅱ	2027年度	対象外	-			
330	鶴ヶ丘第3橋	市道牛清水2号線	白河市白坂牛清水	不明	5.05m	3.05m	PC橋	2022年度	Ⅱ	2027年度	対象	断面修復工	2029年度	2029年度	16,400
331	勝多石橋	市道勝多石5号線	白河市白坂勝多石地内	不明	2.40m	2.50m	ボックスカルバート	2022年度	Ⅱ	2027年度	対象外	-			
332	和平第2橋	市道飛線	白河市旗宿和平地内	不明	3.60m	4.60m	RC橋	2022年度	Ⅱ	2027年度	対象外	-			
333	和平第3橋	市道飛線	白河市旗宿和平地内	不明	2.60m	4.60m	RC橋	2022年度	Ⅱ	2027年度	対象外	-			
334	笹平橋	市道笹平線	白河市旗宿笹平	不明	3.20m	7.90m	ボックスカルバート	2022年度	Ⅱ	2027年度	対象外	-			
335	大倉矢見橋	市道大倉矢見北線	白河市白坂大倉矢見	不明	3.86m	10.20m	RC橋	2022年度	Ⅲ	2027年度	対象外	-	-	措置完了済	
336	硯石内松線1号橋	市道硯石内松線	白河市表郷内松字中尾縄7-1	不明	2.35m	6.15m	ボックスカルバート	2022年度	Ⅱ	2027年度	対象外	-			
337	才ノ内内松線1号橋	市道才ノ内内松線	白河市表郷内松字上河原9	不明	4.50m	5.30m	RC橋	2022年度	Ⅱ	2027年度	対象外	-			
338	社田線1号橋	市道社田線	白河市表郷社田字玉岡36	不明	3.00m	4.40m	RC橋	2022年度	Ⅱ	2027年度	対象外	-			
339	水口井ノ花線2号橋	市道水口井ノ花線	白河市表郷梁森字井ノ花83	不明	2.36m	3.00m	ボックスカルバート	2022年度	Ⅱ	2027年度	対象外	-			
340	上丁線1号橋	市道上丁線	白河市表郷三森字月桜1	不明	4.05m	3.11m	ボックスカルバート	2022年度	Ⅰ	2027年度	対象外	-			
341	中里1号線1号橋	市道中里1号線	白河市表郷小松字大岡	不明	3.85m	4.10m	RC橋	2022年度	Ⅱ	2027年度	対象外	-			
342	中里2号線1号橋	市道中里2号線	白河市表郷小松字清水前	不明	3.60m	3.90m	RC橋	2022年度	Ⅱ	2027年度	対象外	-			
343	中里3号線1号橋	市道中里3号線	白河市表郷小松字中里	不明	4.10m	3.80m	RC橋	2022年度	Ⅱ	2027年度	対象外	-			
344	中里4号線1号橋	市道中里4号線	白河市表郷小松字中里	不明	4.10m	3.70m	RC橋	2022年度	Ⅱ	2027年度	対象外	-			
345	北ノ内橋	市道弓ノ内線	白河市表郷小松字日向207-1	不明	8.10m	5.30m	PC橋	2022年度	Ⅱ	2027年度	対象外	-			
346	川田二枚橋線1号橋	市道川田二枚橋線	白河市表郷深渡戸字二枚橋2	不明	3.88m	5.00m	RC橋	2022年度	Ⅱ	2027年度	対象外	-			
347	舟戸久保田線2号橋	市道舟戸久保田線	白河市表郷河東田字荒田16	不明	2.00m	6.00m	ボックスカルバート	2022年度	Ⅱ	2027年度	対象外	-			
348	上丁橋	市道月桜荒田線	白河市表郷三森字石橋23	不明	3.80m	5.90m	PC橋	2022年度	Ⅱ	2027年度	対象外	-			
349	河東田線1号橋	市道河東田線	白河市表郷堀之内字中島53	不明	3.35m	3.70m	ボックスカルバート	2022年度	Ⅱ	2027年度	対象外	-			
350	堀之内川向線1号橋	市道堀ノ内川向線	白河市表郷堀之内字十二段43	不明	2.64m	4.90m	RC橋	2022年度	Ⅱ	2027年度	対象外	-			
351	堀之内1号線1号橋	市道堀之内1号線	白河市表郷堀之内字十二段2	不明	3.30m	4.90m	RC橋	2022年度	Ⅱ	2027年度	対象外	-			
352	堀之内2号線1号橋	市道堀之内2号線	白河市表郷中寺字上沢目	不明	2.90m	4.90m	RC橋	2022年度	Ⅱ	2027年度	対象外	-			
353	中寺堀之内線1号橋	市道中寺堀之内線	白河市表郷中寺字上沢目5	不明	3.00m	4.90m	RC橋	2022年度	Ⅱ	2027年度	対象外	-			
354	八幡線1号線	市道八幡線	白河市表郷八幡字上久保田36	不明	2.90m	4.30m	ボックスカルバート	2022年度	Ⅱ	2027年度	対象外	-			
355	大河内広町線1号橋	市道大河内広町線	白河市表郷金山字大川内	不明	4.75m	4.94m	PC橋	2022年度	Ⅱ	2027年度	対象外	-			
356	金山上谷地線1号橋	市道金山上谷地線	白河市表郷金山字上谷地14-1	不明	2.50m	9.00m	ボックスカルバート	2022年度	Ⅱ	2027年度	対象外	-			
357	410-1号橋	市道日籠大山線	白河市大信下小屋字宮沢 地内	不明	2.90m	6.12m	RC橋	2022年度	Ⅰ	2027年度	対象外	-			
358	410-2号橋	市道日籠大山線	白河市大信下小屋字樋ノ口 地内	不明	4.30m	5.23m	RC橋	2022年度	Ⅲ	2027年度	対象	断面修復工	2023年度	2023年度	1,800
359	524-1号橋	市道日向前仙久内前線	白河市大信隈戸字日向前 地内	1978年	2.00m	4.54m	ボックスカルバート	2020年度	Ⅱ	2025年度	対象外	-			
360	130-1号橋	市道村東赤坂前線	白河市大信中新城字村東 地内	不明	2.80m	3.25m	ボックスカルバート	2020年度	Ⅱ	2025年度	対象外	-			
361	160-1号橋	市道金畑山守山線	白河市大信中新城塩沢 地内	不明	2.00m	8.70m	ボックスカルバート	2020年度	Ⅰ	2025年度	対象外	-			
362	鶴ヶ池橋	市道鶴ヶ池線	白河市東下野出島字鶴池	不明	2.28m	5.57m	RC橋	2022年度	Ⅲ	2027年度	対象	断面修復工	2026年度	2026年度	15,000
363	坂口橋	市道宮坂集落道線	白河市東下野出島字坂口	不明	4.00m	7.00m	ボックスカルバート	2022年度	Ⅱ	2027年度	対象外	-			
364	矢越田下橋	市道本町宮町線	白河市東釜子字矢越田	不明	4.70m	2.80m	ボックスカルバート	2022年度	Ⅱ	2027年度	対象外	-			
365	坂本石舟線橋	市道坂本石舟線	白河市東下野出島字大久保	不明	3.00m	7.00m	ボックスカルバート	2020年度	Ⅱ	2025年度	対象外	-			
366	大竹下橋	市道大竹木ノ根原線	白河市東上野出島字入久保	不明	5.30m	4.40m	RC橋	2022年度	Ⅰ	2027年度	対象外	-			
367	大竹中橋	市道大竹小貫線	白河市東上野出島字入久保	不明	4.40m	7.20m	RC橋	2022年度	Ⅱ	2027年度	対象外	-			
368	大竹上橋	市道大竹前坂線	白河市東上野出島字屋敷前	不明	3.90m	3.40m	RC橋	2022年度	Ⅱ	2027年度	対象外	-			

橋梁諸元								点検に関する事項			対策に関する事項				
No.	橋梁名	路線名	所在地	架設年	橋長	幅員	橋梁種別	点検年度	判定区分	次回点検年度	短期計画対象	対策内容	対策着手予定年度	対策完了予定年度	対策に係る全体概算事業費(千円)
369	西浦橋	市道蕪内西浦線	白河市東蕪内字水神平	不明	3.60m	4.30m	RC橋	2022年度	Ⅱ	2027年度	対象外	-			
370	新屋敷橋	市道蕪内中川線	白河市東蕪内字屋敷前	不明	4.20m	4.20m	PC橋	2022年度	Ⅲ	2027年度	対象	断面修復工	2026年度	2026年度	10,000
371	下川橋	市道蕪内庚段線	白河市東蕪内字	不明	3.64m	4.26m	PC橋	2022年度	Ⅱ	2027年度	対象外	-			
372	西本田橋	市道深仁井田反田線	白河市東蕪内字南屋敷	不明	4.80m	5.00m	RC橋	2022年度	Ⅱ	2027年度	対象外	-			
373	西本田中橋	市道深仁井田西本田線	白河市東深仁井田字千代ノ岡	不明	4.80m	5.30m	ボックスカルバート	2022年度	Ⅱ	2027年度	対象外	-			
374	東本田橋	市道深仁井田東新田線	白河市東深仁井田字千代ノ岡	不明	4.90m	5.10m	RC橋	2022年度	Ⅱ	2027年度	対象外	-			
375	東本田下橋	市道刈敷坂10号橋線	白河市東下野出島字大久保	不明	4.02m	4.55m	PC橋	2022年度	Ⅱ	2027年度	対象外	-			
376	秋山橋	市道北町大師山線	白河市東釜子字秋山	不明	3.60m	7.00m	ボックスカルバート	2022年度	Ⅱ	2027年度	対象外	-			
377	薄久保橋	市道大黒町釜子小学校線	白河市東釜子字薄久保	不明	3.35m	6.30m	ボックスカルバート	2022年度	Ⅱ	2027年度	対象外	-			
378	神口面橋	市道前形見後形見線	白河市東	不明	3.65m	2.20m	ボックスカルバート	2022年度	Ⅱ	2027年度	対象外	-			
379	岩崎橋	市道久伝荒神線	白河市東	不明	3.65m	2.00m	ボックスカルバート	2022年度	Ⅱ	2027年度	対象外	-			
380	仲田橋	市道形見日向線	白河市東	不明	3.65m	5.20m	ボックスカルバート	2022年度	Ⅱ	2027年度	対象外	-			
381	釜橋上橋	市道釜子小学校日向線	白河市東釜子字西ノ内	不明	4.00m	3.60m	PC橋	2022年度	Ⅱ	2027年度	対象外	-			
382	釜橋中橋	市道本町釜子小学校線	白河市東釜子字熊ノ森	2023年	15.70m	5.70m	PC橋	架替	-	2023年度	対象外	-			
383	釜橋下橋	市道殿田表1号線	白河市東釜子字殿田表	不明	4.00m	3.60m	PC橋	2022年度	Ⅱ	2027年度	対象外	-			
384	日向南下橋	市道本町中央線	白河市東釜子字日向線	不明	4.60m	4.50m	ボックスカルバート	2022年度	Ⅱ	2027年度	対象外	-			
385	日向北上橋	市道釜子日向線	白河市東釜子字日向線	不明	4.30m	5.30m	ボックスカルバート	2022年度	Ⅱ	2027年度	対象外	-			
386	百目木橋	市道本町百目木線	白河市東釜子字新百目木	不明	3.52m	5.80m	RC橋	2022年度	Ⅰ	2027年度	対象外	-			
387	柳町橋	市道仁田ノ草線	白河市東釜子字八斗蒔	不明	3.00m	3.30m	ボックスカルバート	2020年度	Ⅰ	2025年度	対象外	-			
388	前千田橋	市道千田前線	白河市東千田字前千田	不明	2.80m	4.70m	RC橋	2022年度	Ⅱ	2027年度	対象外	-			
389	屋敷前中橋	市道畑中大山線	白河市東釜子字屋敷前	不明	4.50m	5.40m	RC橋	2022年度	Ⅱ	2027年度	対象	断面修復工	2030年度	2030年度	13,800
390	屋敷前上橋	市道屋敷前向町線	白河市東釜子字大山	不明	4.00m	3.00m	RC橋	2022年度	Ⅱ	2027年度	対象外	-			
391	(仮)日向橋	市道日向前裏山線	白河市東形見	不明	3.65m	4.00m	ボックスカルバート	2022年度	Ⅱ	2027年度	対象外	-			
392	宮の跡橋	市道記念線	白河市田島	2012年	3.60m	4.70m	ボックスカルバート	2022年度	Ⅱ	2027年度	対象外	-			
393	馬橋歩道橋	市道小田ノ里太田川線	白河市大字小田川字早稲田1-1	1985年	35.10m	2.80m	鋼橋	2020年度	Ⅱ	2025年度	対象外	-			
394	上根岸2号橋	市道関辺本沼線	白河市双石麦ノ内地内	不明	4.90m	9.50m	ボックスカルバート	2022年度	Ⅱ	2027年度	対象外	-			
395	後河原橋	市道梅田後河原線	白河市舟田後河原地内	不明	2.30m	8.02m	ボックスカルバート	2022年度	Ⅱ	2027年度	対象外	-			
396	三七八橋	市道舟田中央線	白河市田島三七八 地内	不明	9.00m	6.40m	ボックスカルバート	2022年度	Ⅱ	2027年度	対象外	-			
397	辻堂橋	市道双石板橋線	白河市板橋辻堂地内	不明	2.90m	6.10m	ボックスカルバート	2022年度	Ⅱ	2027年度	対象外	-			
398	黄金橋歩道橋	市道松上越堀線	白河市表郷番沢字松上 地内	1975年	21.80m	1.80m	鋼橋	2022年度	Ⅰ	2027年度	対象外	-			
399	舟田橋	高萩久田野停車場線	白河市舟田桜田	1954年	2.60m	7.80m	RC橋	2023年度	Ⅱ	2028年度	対象外	-			
400	鏡の山橋	市道南湖線	白河市東大沼地内	2021年	18.00m	6.70m	PC橋	新設	-	2026年度	対象外	-			