

## 議案第 1 号 (1) 令和 7 年度新規事業「大信地域生活支援バス」の途中経過

## 1 目的

- 現在の大信地域を取り巻く公共交通の状況を踏まえ、将来的な大信地域と市街地を結ぶ最適な移動手段の検討のため、バスによる実証実験を行ったもの。

## 2 事業概要

- 次ページのチラシのとおり。

## 3 途中経過（実施結果） R7.12.12 時点

## （水曜日）隈戸方面⇄市街地

	行き（市街地方面）	帰り（大信方面）
運行日数（便数）	11 日（便）	11 日（便）
利用者数（計）	23 人	24 人
利用者数（1 便あたり）	2.09 人	2.18 人
備考 ①（最多利用者数）	5 人	4 人
備考 ②（区間別利用者数）		
・「老人福祉センター」～「大信庁舎」	17 人乗車	17 人降車
・「福祉センター入口」～「飯土用入口」	6 人乗車	5 人降車

※市街地間のみの利用者があるため、区間別利用者数の合計と利用者数（計）は一致しない場合がある。

## （金曜日）新城方面⇄市街地

	行き（市街地方面）	帰り（大信方面）
運行日数（便数）	11 日（便）	11 日（便）
利用者数（計）	16 人	15 人
利用者数（1 便あたり）	1.45 人	1.36 人
備考 ①（最多利用者数）	6 人	6 人
備考 ②（区間別利用者数）		
・「北ノ内」～「大信庁舎」	8 人乗車	7 人降車
・「福祉センター入口」～「飯土用入口」	8 人乗車	7 人降車

※市街地間のみの利用者があるため、区間別利用者数の合計と利用者数（計）は一致しない場合がある。

- いずれの曜日においても、「メガステージ」「白河モール」への利用が多い傾向にあった。

## 4 結果の活用

- 本事業の結果については、大信地域と市街地を結ぶ最適な移動手段の導入に向け、既存移動手段の再編等の検討に活用していく。



**10月～12月の3カ月間 限定**で運行します！ (実証実験)

## 水曜日(隈戸方面⇄市街地)

「老人福祉センター」⇄「大信庁舎」⇄「白河モール」を運行します。

運行日：10/1, 10/8, 10/15, 10/22, 10/29  
11/5, 11/12, 11/19, 11/26  
12/3, 12/10, 12/17, 12/24

## 金曜日(新城方面⇄市街地)

「北ノ内」⇄「大信庁舎」⇄「白河モール」を運行します。

運行日：10/3, 10/10, 10/17, 10/24, 10/31  
11/7, 11/14, 11/21, 11/28  
12/5, 12/12, 12/19, 12/26





## 時刻表

- 緑色のバス停は「大信地域自主運行バス」のバス停を運行します。
- 黒色のバス停は「福島交通（大信庁舎⇄白河駅）」のバス停を運行します。
- 赤色のバス停は「市循環バス（こみねっと）」のバス停を運行します。

## 水曜日（隈戸方面⇄市街地）

老人福祉センター	9:00	白河モール	12:10
西原	9:01	メガステージ	12:13
宇都野	9:02	新白河駅	12:16
原町	9:03	白河駅前	12:26
十日市	9:04	白河病院前	12:36
仙久内	9:05	白河厚生総合病院	12:38
日向屋敷	9:06	飯土用入口	12:49
上小屋	9:07	外面	12:50
上小屋(下)	9:08	滑里川入口	12:51
日簷	9:09	大日向	12:52
旧大屋小学校前	9:10	石久保	12:53
西宿	9:11	愛宕下	12:54
樋ノ口	9:12	増見	12:55
宮沢	9:13	福祉センター入口	12:57
大高内	9:14	大信庁舎前	12:58
日和田	9:15	福祉センター前	13:00
日和田(下)	9:16	十王橋北	13:01
田園町府	9:17	田園町府	13:02
十王橋北	9:18	日和田(下)	13:03
福祉センター前	9:19	日和田	13:04
大信庁舎前	9:22	大高内	13:05
福祉センター入口	9:24	宮沢	13:06
増見	9:25	樋ノ口	13:07
愛宕下	9:26	西宿	13:08
石久保	9:27	旧大屋小学校前	13:09
大日向	9:28	日簷	13:10
滑里川入口	9:29	上小屋(下)	13:11
外面	9:30	上小屋	13:12
飯土用入口	9:31	日向屋敷	13:13
白河厚生総合病院	9:40	仙久内	13:14
白河病院前	9:42	十日市	13:15
白河駅前	9:52	原町	13:16
新白河駅	10:02	宇都野	13:17
メガステージ	10:05	西原	13:18
白河モール	10:08	老人福祉センター	13:19

## 金曜日（新城方面⇄市街地）

北ノ内	9:12	白河モール	12:10
野寺	9:13	メガステージ	12:13
赤坂集会所前	9:14	新白河駅	12:16
赤坂ニュータウン前	9:15	白河駅前	12:26
中新城	9:16	白河病院前	12:36
大信小学校前	9:18	白河厚生総合病院	12:38
上新城	9:19	飯土用入口	12:49
堂山入口	9:20	外面	12:50
大信庁舎前	9:22	滑里川入口	12:51
福祉センター入口	9:24	大日向	12:52
増見	9:25	石久保	12:53
愛宕下	9:26	愛宕下	12:54
石久保	9:27	増見	12:55
大日向	9:28	福祉センター入口	12:56
滑里川入口	9:29	大信庁舎前	12:58
外面	9:30	堂山入口	13:00
飯土用入口	9:31	上新城	13:01
白河厚生総合病院	9:40	大信小学校前	13:02
白河病院前	9:42	中新城	13:03
白河駅前	9:52	赤坂ニュータウン前	13:05
新白河駅	10:02	赤坂集会所前	13:06
メガステージ	10:05	野寺	13:07
白河モール	10:08	北ノ内	13:08

## 料金

65歳以上	100 円	
中学生以上	200 円	障がい者等 半額 100円
小学生	100 円	障がい者等 半額 50円
乳幼児	無 料	

- 「バス・タクシー助成券」も利用可能です。
- 「回数券」「定期券」はありません。（利用できません。）

お問い合わせ先

白河市 生活防災課 公共交通係

☎ 0248-28-5511

# 議案第1号 (2) 令和7年度新規事業「定率タクシー」の途中経過

## 目 的

交通弱者の実態、需要、財政負担の継続性、またこれらを踏まえた適切な交通モードの在り方などについて区域ごとに調査・検証するため、市内全域で一定期間、高齢者等のタクシー料金の1/2を補助する実証実験を行う。

## 概 要

対象区域	運行区域	実施期間	利用対象者（居住者）
市街地	自宅⇄市街地	令和7年8月～令和7年10月	65歳以上の高齢者 障がい者
五箇地区			
関辺地区			
小田川地区			
大沼地区		令和7年10月～令和8年3月	制限なし
白坂地区			
表郷地域			
旗宿地区			
大信地域			65歳以上の高齢者 障がい者
東地域			

※「新白河駅」(西郷村)、「かねこクリニック」(西郷村)、「白河厚生総合病院」(小田川地区)の3施設は例外的に市街地として扱う。

## 周知方法

下記により事業周知を行った。  
 ・市ホームページに掲載  
 ・チラシを各町内会に回覧  
 ・地域民生委員に情報提供  
 ・予約型乗合タクシー登録者へチラシを郵送  
 (表郷・旗宿、大信、東地域、小田川、大沼地区)

## 利用方法

下記の方法で事前利用登録を行い、乗車時に市から交付された利用登録証を提示する。  
 ・市に利用登録申込書を提出  
 ・チラシや市ホームページに掲載したQRコードより電子申請  
 ※令和7年度白河市バス・タクシー移動支援助成利用証明書の交付を受けた方は申請不要で利用登録証を送付

## 運行事業者

・白河観光交通㈱    ・光タクシー㈱    ・(有)東タクシー(東地域のみ)

## 登録実績

(R7.12.19時点)

### (1) 登録者数

単位(名)

区域	市街地	五箇	関辺	小田川	大沼	白坂	旗宿	表郷	大信	東	合計
登録者数	1,394	31	63	80	84	172	0	65	28	47	1,964

●登録者のうち、助成券の交付を受けていない者

単位(名)

区域	市街地	五箇	関辺	小田川	大沼	白坂	旗宿	表郷	大信	東	合計
75歳未満	60	4	1	21	10	43	0	5	3	1	148
75歳以上免許証保有	56	2	6	24	5	47	0	7	6	7	160
合計	116	6	7	45	15	90	0	12	9	8	308

### (2) 性別

単位(名)

区域	市街地	五箇	関辺	小田川	大沼	白坂	旗宿	表郷	大信	東	合計
男性	337	7	16	31	21	63	0	15	8	6	504
女性	1,057	24	47	49	63	109	0	50	20	41	1,460
合計	1,394	31	63	80	84	172	0	65	28	47	1,964

### (3) 年齢別

単位(名)

区域	市街地	五箇	関辺	小田川	大沼	白坂	旗宿	表郷	大信	東	合計
65歳未満	50	3	3	9	4	17	0	2	1	1	90
65～74歳	83	4	4	13	9	29	0	7	2	1	152
75歳以上	1,261	24	56	58	71	126	0	56	25	45	1,722
合計	1,394	31	63	80	84	172	0	65	28	47	1,964

## 利用実績

### (1) 運行件数及び利用人数

単位(件、名)

(R7.11.30時点)

区域	市街地	五箇	関辺	小田川	大沼	白坂	旗宿	表郷	大信	東	合計
総運行件数	3,934	63	72	161	148	354	0	40	26	41	4,839
延べ利用人数	4,709	81	102	239	165	437	0	66	28	45	5,872
実利用人数	493	10	17	13	18	57	0	10	3	6	627

### (2) 月別運行回数

単位(回)

区域	市街地	五箇	関辺	小田川	大沼	白坂	旗宿	表郷	大信	東	合計
8月	1,223	19	25	—	—	—	—	—	—	—	1,267
9月	1,268	14	32	—	—	—	—	—	—	—	1,314
10月	1,443	32	15	82	81	185	0	19	7	23	1,885
11月	—	—	—	79	67	169	0	21	19	18	373
合計	3,934	63	72	161	148	354	0	40	26	41	4,839

### (3) 補助額

単位(円)

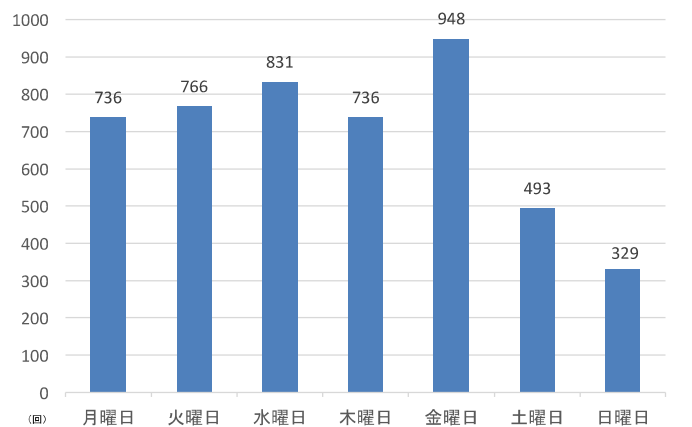
区域	市街地	五箇	関辺	小田川	大沼	白坂	旗宿	表郷	大信	東	合計
8月	834,900	23,100	38,100	—	—	—	—	—	—	—	896,100
9月	857,900	20,600	42,500	—	—	—	—	—	—	—	921,000
10月	972,600	42,500	18,300	97,400	91,900	200,400	0	50,900	13,100	68,000	1,553,300
11月	—	—	—	88,500	77,800	183,100	0	62,200	37,000	55,400	504,000
合計	2,665,400	84,400	98,900	185,900	169,700	383,500	0	113,100	50,100	123,400	3,874,400

## 利用実績

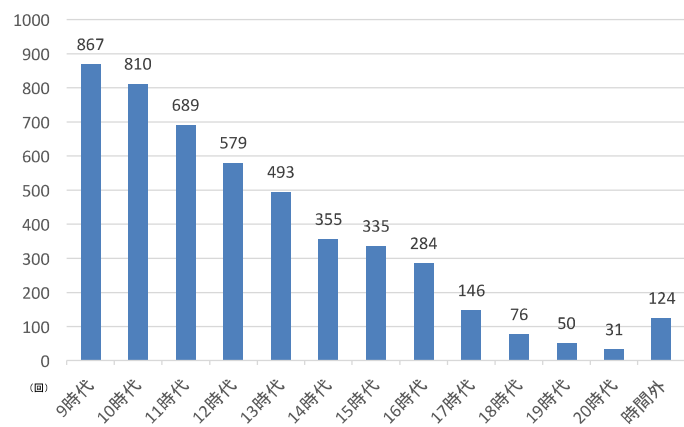
(4) 1運行当たりの平均乗車時間及び平均運賃

区域	市街地	五箇	関辺	小田川	大沼	白坂	旗宿	表郷	大信	東
平均乗車時間	6分	13分	16分	13分	11分	12分	0分	26分	19分	27分
平均運賃	1,303円	2,638円	2,701円	2,256円	2,242円	2,120円	0円	5,567円	3,827円	5,930円
補助平均額	678円	1,340円	1,374円	1,155円	1,147円	1,083円	0円	2,828円	1,927円	3,010円

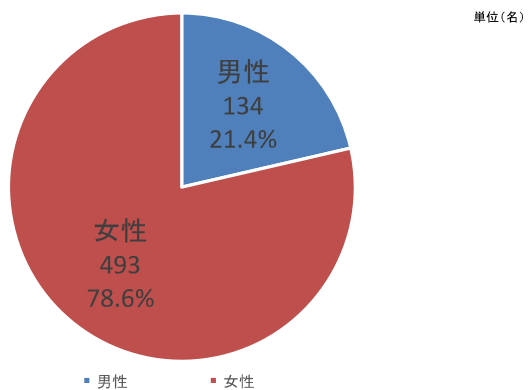
(5) 曜日別運行回数



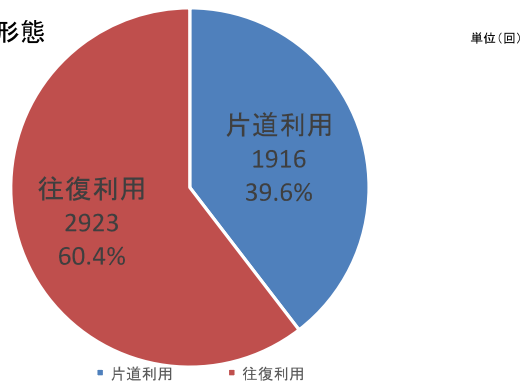
(6) 時間別運行回数



(7) 性別



(8) 利用形態



## 利用実績

### (9) 上位乗降場所

●乗車地 ( )は件数 ※自宅除く

区域	市街地	五箇	関辺	小田川	大沼	白坂	旗宿	表郷	大信	東
1位	商業施設 (687)	医療施設 (17)	医療施設 (14)	商業施設 (39)	商業施設 (38)	商業施設 (81)	—	医療施設 (21)	医療施設 (14)	医療施設 (13)
2位	医療施設 (655)	商業施設 (8)	商業施設 (13)	娯楽施設 (20)	医療施設 (18)	医療施設 (50)	—	行政施設 (1)	駅 (3)	商業施設 (6)
3位	駅 (148)	駅 (3)	駅 (4)	医療施設 (11)	駅 (12)	駅 (24)	—	—	商業施設 (1)	文化施設 (2)

●降車地 ( )は件数 ※自宅除く

区域	市街地	五箇	関辺	小田川	大沼	白坂	旗宿	表郷	大信	東
1位	医療施設 (585)	医療施設 (15)	医療施設 (9)	商業施設 (34)	駅 (20)	医療施設 (50)	—	医療施設 (12)	医療施設 (3)	医療施設 (11)
2位	商業施設 (360)	商業施設 (2)	商業施設 駅 (7)	医療施設 (24)	医療施設 商業施設 (19)	商業施設 (45)	—	福祉施設 (3)	商業施設 駅 行政施設 (1)	商業施設 文化施設 (2)
3位	駅 (92)	駅 (1)	観光施設 (2)	駅 (10)	—	福祉施設 (18)	—	駅 (1)	—	娯楽施設 事務施設 (1)

### (10) 上位個人利用回数

区域	市街地	五箇	関辺	小田川	大沼	白坂	旗宿	表郷	大信	東
1位	98回	11回	22回	44回	45回	30回	—	11回	21回	16回
2位	58回	10回	8回	42回	25回	25回	—	10回	3回	7回
3位	49回	8回	6回	6回	18回	15回	—	5回	2回	6回

## 議案第 2 号 地域公共交通確保維持改善事業に関する一次評価について

### 1 事業評価について

- 国庫補助による支援を受けた事業に関しては、国の定めにより、毎年度、本協議会により、事業の実施状況の確認、評価を行い、その結果を国土交通省東北運輸局に報告することとなっているため、その内容について本協議会にお諮りするものです。

### 2 対象事業

- 令和 7 年度 地域内フィーダー系統確保維持費国庫補助金  
【対象路線】  
市循環バス（中循環、南循環、西循環）  
予約型乗合タクシー（表郷・旗宿地域、東地域）

### 3 一次評価（事業評価）について

- 次ページのとおりに



# 地域公共交通確保維持改善事業・事業評価（生活交通確保維持改善計画に基づく事業）

令和 8 年 1 月 1 3 日

協議会名：白河市地域公共交通活性化協議会

評価対象事業者名：地域内ライダー・系統確保維持費国庫補助金

①補助対象事業者等	②事業概要	③前回（2事業年度前）（又は類似事業）の事業評価結果の反映状況	④事業実施の適切性	⑤目標・効果達成状況	⑥事業の今後の改善点（特記事項を含む）
ジェイアールバス関東株式会社	市循環バス（中環）	【前回（2事業年度前）の評価結果】 今年度策定している白河市地域公共交通計画に基づき、利用者の利便性向上を図るため、ダイヤやルートの改正の他、情報発信等も含め、様々な面から必要な見直しについて検討する。また、定期券、回数券、サポートパスの販売や、地域内移動助成券の交付、総合時刻表の配布等を継続し、利用者の利用頻度向上並びに幅広い年代の新規利用者の増加を目指す。	A: 計画に位置付けられたとおり、適切に実施された。	A: 【目標値】 利用者数 36,000人以上 【実績値】 利用者数 39,780人 【達成率】 110.5%	利用者の利便性向上を図るため、改めてニーズの把握に努めるとともに、ダイヤやルート等の改正の他、情報発信等も含め、様々な面から必要な見直しについて継続して検討すること、高齢者等の交通弱者の日常生活に必要不可欠な移動手段を確保するとともに、利用者の利用頻度向上並びに幅広い年代の新規利用者の増加を目指す。
福島交通株式会社	市循環バス（南環）	・定期券、回数券、サポートパスの販売による、利用促進 ・地域内移動助成券の交付による、利用促進	A: 計画に位置付けられたとおり、適切に実施された。		
福島交通株式会社	市循環バス（西環）	・時刻表・路線図の作成による、利便性向上・利用促進。	A: 計画に位置付けられたとおり、適切に実施された。		
ジェイアールバス関東株式会社	市循環バス（西環）	【評価結果の反映状況】 ①利用の継続性を確保するため、定期券、回数券、サポートパスの販売を行い、利用促進を図った。 ②バス・タクシーで利用できる地域内移動助成券を交付し、高齢者等の外出支援及びバス路線の利用促進を図った。 ③時刻表・路線図を作成し、利便性向上並びに利用促進を図った。	A: 計画に位置付けられたとおり、適切に実施された。		
白河観光交通株式会社	表郷・旗宿地域予約型乗合タクシー	令和6年度からの新規事業のため、前回（2事業年度前）事業評価なし。	A: 計画に位置付けられたとおり、適切に実施された。	A: 【目標値】 利用者数 1,000人以上 【実績値】 利用者数 1,175人 【達成率】 117.5%	
有限会社東タクシー	東地域予約型乗合タクシー	・地域内移動助成券交付による利用促進	A: 計画に位置付けられたとおり、適切に実施された。		

## 議案第3号 市循環バス（こみねっと）のダイヤ改正について

### 1 改正理由

- 現行ダイヤから相当の年数が経過したことにより、運行するルート上の交通状況等も変化しており、ダイヤによっては恒常的に遅れが発生している状況にあるため、現在の実態に則したダイヤに改正しようとするもの。

### 2 改正の予定日

- 令和8年4月1日

### 3 改正の内容

- 次ページのとおり

### 4 その他

- 本日の協議会で承認いただいた場合、運行事業者である福島交通株式会社及びジェイアールバス関東株式会社により、ダイヤ改正に向けた手続きを進めます。

黒色・白字（改正箇所）

中標第②				中標第③				中標第④				西標第⑤				西標第⑥				
バス停名	ダイヤ① 改正 改正	ダイヤ②	ダイヤ③	ダイヤ④	バス停名	ダイヤ① 改正 改正	ダイヤ②	ダイヤ③	バス停名	ダイヤ① 改正 改正	ダイヤ②	ダイヤ③	バス停名	ダイヤ① 改正 改正	ダイヤ②	ダイヤ③	バス停名	ダイヤ① 改正 改正	ダイヤ②	ダイヤ③
白河駅前	6:55	6:55	11:10	11:10	13:00	13:00			白河駅前	11:30	13:35	17:45	白河駅前	9:10	9:10	12:30	白河駅前	9:10	9:10	12:30
市役所前	6:57	6:57	11:12	11:12	13:02	13:02	16:32		市役所前	11:31	13:36	17:46	市役所前	9:11	9:12	12:31	市役所前	9:11	9:12	12:31
天神町	6:58	6:58	11:13	11:13	13:03	13:03	16:33		天神町	11:32	13:37	17:47	天神町	9:12	9:13	12:32	天神町	9:12	9:13	12:32
二番町	6:59	6:59	11:14	11:14	13:04	13:04	16:34		二番町	11:33	13:38	17:48	二番町	9:13	9:14	12:33	二番町	9:13	9:14	12:33
大町	6:59	6:59	11:14	11:14	13:04	13:04	16:34		三番町	11:34	13:39	17:49	三番町	9:14	9:15	12:34	大町	9:14	9:15	12:34
白河高校	7:00	7:00	11:15	11:15	13:05	13:05	16:35		七番町	11:35	13:40	17:50	七番町	9:15	9:16	12:35	白河高校	9:15	9:16	12:35
新白河一丁目	7:01	7:01	11:16	11:16	13:06	13:06	16:36		九番町	11:36	13:41	17:51	九番町	9:16	9:17	12:36	新白河一丁目	9:16	9:17	12:36
高山	7:02	7:02	11:17	11:17	13:07	13:07	16:37		白井園	11:37	13:42	17:52	白井園	9:17	9:18	12:37	高山	9:17	9:18	12:37
運動公園入口	7:04	7:04	11:20	11:20	13:10	13:10	16:40		新白河駅	11:38	13:43	17:53	新白河駅	9:19	9:20	12:39	運動公園入口	9:19	9:20	12:39
住宅前	7:05	7:05	11:21	11:21	13:11	13:11	16:41		住宅前	11:39	13:44	17:54	住宅前	9:21	9:23	12:41	住宅前	9:21	9:23	12:41
メカステージ	7:07	7:07	11:23	11:23	13:13	13:13	16:43		メカステージ	11:40	13:45	17:55	メカステージ	9:22	9:24	12:42	メカステージ	9:22	9:24	12:42
白河モール	7:10	7:10	11:26	11:26	13:16	13:16	16:46		白河モール	11:42	13:47	17:57	白河モール	9:23	9:25	12:43	白河モール	9:23	9:25	12:43
白河モール前	7:11	7:11	11:27	11:27	13:17	13:17	16:47		新高山	11:43	13:48	17:58	新高山	9:28	9:31	12:48	白河モール前	9:28	9:31	12:48
南津東口	7:12	7:12	11:28	11:28	13:18	13:18	16:48		高ヶ丘	11:44	13:49	17:59	高ヶ丘	9:30	9:33	12:50	南津東口	9:30	9:33	12:50
合戦坂入口	7:13	7:13	11:29	11:29	13:19	13:19	16:49		まほろ	11:45	13:50	18:00	まほろ	9:31	9:33	12:51	合戦坂入口	9:31	9:33	12:51
実業高校前	7:14	7:14	11:30	11:30	13:20	13:20	16:50		ライフパーク	11:46	13:51	18:01	ライフパーク	9:32	9:34	12:52	実業高校前	9:32	9:34	12:52
つづじヶ丘	7:15	7:15	11:32	11:32	13:22	13:22	16:52		みさか小学校	11:47	13:52	18:02	みさか小学校	9:33	9:35	12:53	つづじヶ丘	9:33	9:35	12:53
南津公園	7:16	7:16	11:34	11:34	13:24	13:24	16:54		みさか東	11:48	13:53	18:03	みさか東	9:35	9:37	12:55	南津公園	9:35	9:37	12:55
回地前	7:17	7:17	11:35	11:35	13:25	13:25	16:55		三輪公園前	11:49	13:54	18:04	三輪公園前	9:40	9:41	13:00	回地前	9:40	9:41	13:00
小丸山	7:19	7:19	11:37	11:37	13:27	13:27	16:57		みさか西	11:49	13:54	18:04	みさか西	9:42	9:42	13:02	小丸山	9:42	9:42	13:02
菅生館	7:20	7:20	11:38	11:38	13:28	13:28	16:58		ライフパーク	11:50	13:55	18:05	ライフパーク	9:43	9:43	13:03	菅生館	9:43	9:43	13:03
八竜神社	7:23	7:23	11:41	11:41	13:31	13:31	17:01		ニュータウン入口	11:51	13:56	18:06	ニュータウン入口	9:45	9:45	13:04	八竜神社	9:45	9:45	13:04
結城西	7:26	7:26	11:44	11:44	13:34	13:34	17:04		三輪公園	11:51	13:56	18:06	三輪公園	9:47	9:47	13:07	結城西	9:47	9:47	13:07
運動公園入口	7:28	7:28	11:46	11:46	13:36	13:36	17:06		まほろ	11:53	13:58	18:08	まほろ	9:48	9:48	13:08	運動公園入口	9:48	9:48	13:08
白井園	7:29	7:29	11:47	11:47	13:37	13:37	17:07		石河原	11:55	13:58	18:10	石河原	9:49	9:50	13:09	白井園	9:49	9:50	13:09
旭町一丁目	7:31	7:31	11:49	11:49	13:39	13:39	17:09		新白河一丁目	11:55	13:58	18:10	新白河一丁目	9:51	9:52	13:11	旭町一丁目	9:51	9:52	13:11
白河高校	7:31	7:31	11:49	11:49	13:39	13:39	17:09		メカステージ	11:56	14:00	18:12	メカステージ	9:52	9:54	13:12	白河高校	9:52	9:54	13:12
白河第三小学校	7:32	7:32	11:50	11:50	13:40	13:40	17:10		新白河一丁目	11:56	14:00	18:12	新白河一丁目	9:53	9:55	13:13	白河第三小学校	9:53	9:55	13:13
本町四辻	7:32	7:35	11:51	11:51	13:41	13:41	17:11		新白河一丁目	11:57	14:01	18:13	新白河一丁目	9:55	9:57	13:15	本町四辻	9:55	9:57	13:15
本町	7:33	7:36	11:52	11:55	13:42	13:45	17:12		住宅前	11:58	14:02	18:14	住宅前	9:59	10:00	13:19	本町	9:59	10:00	13:19
中町	7:34	7:37	11:53	11:56	13:43	13:46	17:13		新白河一丁目	12:00	14:05	18:15	新白河一丁目	10:00	10:01	13:20	中町	10:00	10:01	13:20
白河駅前	7:37	7:40	11:58	11:59	13:46	13:47	17:16		高山	12:01	14:06	18:16	高山	10:01	10:02	13:21	白河駅前	10:01	10:04	13:21
金澤寺	7:39	7:47	11:58	12:01	13:48	13:51			九番町	12:02	14:07	18:17	九番町	10:02	10:03	13:22	金澤寺	10:02	10:03	13:22
飯沢	7:40	7:48	11:59	12:02	13:51	13:56			新白河一丁目	12:02	14:07	18:17	新白河一丁目	10:03	10:04	13:23	飯沢	10:03	10:04	13:23
白河第二小学校	7:42	7:52	12:03	12:08	13:53	13:58			立石	12:03	14:08	18:18	立石	10:04	10:05	13:24	白河第二小学校	10:04	10:05	13:24
外環東	7:46	7:53	12:05	12:09	13:54	13:59			市役所前	12:04	14:09	18:19	市役所前	10:05	10:06	13:25	外環東	10:05	10:06	13:25
外環西	7:46	7:54	12:05	12:10	13:55	14:00			白河駅前	12:04	14:09	18:19	白河駅前	10:06	10:07	13:26	外環西	10:06	10:07	13:26
女石	7:48	7:56	12:07	12:12	13:57	14:02			二番町	12:05	14:10	18:20	二番町	10:07	10:08	13:27	女石	10:07	10:08	13:27
向寺	7:50	7:58	12:09	12:14	13:59	14:04			天神町	12:06	14:11	18:21	天神町	10:08	10:09	13:28	向寺	10:08	10:09	13:28
田町	7:51	7:59	12:10	12:15	14:00	14:05			三番町	12:06	14:11	18:21	三番町	10:09	10:10	13:29	田町	10:09	10:10	13:29
精町	7:53	8:01	12:12	12:17	14:02	14:07			白河駅前	12:07	14:12	18:22	白河駅前	10:10	10:11	13:30	精町	10:10	10:11	13:30
白河駅前	7:56	8:04	12:15	12:20	14:05	14:10			市役所前	12:08	14:13	18:23	市役所前	10:11	10:12	13:31	白河駅前	10:11	10:12	13:31